

铁矿石日报

2022年11月29日

研究员：丁祖超

期货从业证号：F03105917

投资咨询证号：Z0018259

☎：021-65789252

✉dingzuchao_qh@chinastock.com.cn

铁矿石日报

第一部分市场信息

	今日	昨日	涨跌		今日	昨日	涨跌
I2301	770.5	755.5	15.0	I01-I05	22.0	27.0	-5.0
I2305	748.5	728.5	20.0	I05-I09	30.0	34.5	-4.5
I2209	718.5	694.0	24.5	I09-I01	-52.0	-61.5	9.5
现货	今日	昨日	涨跌	折标准品	01厂库基差	05厂库基差	09厂库基差
PB粉	763	748	15		804	21	43
纽曼粉	780	765	15		816	34	56
麦克粉	742	728	14		801	18	40
金布巴粉	715	700	15		854	72	94
罗伊山粉	738	723	15		812	30	52
超特粉	633	611	22		857	74	96
BRBF(62.5%)	775	762	13		798	15	37
BRBF(63%)	785	772	13		811	29	51
FMG	674	657	17		810	28	50
卡粉	854	840	14		807	24	46
杨迪粉	656	650	6		831	48	70
卡拉拉精粉	848	833	15		833	51	73
河钢精粉	841	833	8		816	34	56
鞍钢精粉	819	819	0		823	40	62
乌克兰精粉	969	954	15		1016	233	255
IOC6	733	721	12		805	23	45
KUMBA	850	831	19		837	55	77
最优交割品			BRBF(62.5%)	798	15	37	67
				备注：已扣除厂库12元/吨出库费收益			
现货品种价差	今日	昨日	涨跌	进口利润	昨天	前天	增减
卡粉-PB粉	91	92	-1	卡粉	-17	-24	7
纽曼粉-金布巴	65	65	0	纽曼粉	-6	-8	2
卡粉-金布巴	139	140	-1	PB粉	-10	-8	-2
PB-金布巴	48	48	0	金布巴粉	-5	-6	1
BRBF-金布巴	70	72	-2	超特粉	-27	-25	-2
SSFG-金布巴	23	26	-3	PB块	24	21	3
金布巴-超特	82	89	-7	BRBF	-5	-2	-3
PB粉-超特粉	130	137	-7	麦克粉	-10	-6	-5
PB块-PB粉	111	108	3	FMG	-41	-39	-2
指数	昨天	前天	增减	指数	昨天	前天	增减
普氏62%: CFR	98.9	99.7	-0.8	65%远期价格指数	103.2	102.7	0.4
普氏65%: CFR	110.9	111.7	-0.8	62%远期价格指数	92.3	92.0	0.3
普氏58%: CFR	83.0	83.6	-0.6	58%远期价格指数	82.1	81.9	0.2
钢厂利润: 全国	今日	环比		华东电炉铁水成本	今日	环比	
螺纹高炉利润: 全国	-162	-16		华东独立电炉成本(含税)	4018	11	
螺纹电炉利润: 全国	-203	20		华东铁水成本(不含税)	2802	61	
废钢价格: 张家港(不含税)	2500	0		华东电炉利润	-208	9	

第二部分市场研判

【交易策略】

今日铁矿价格大幅上涨，在地产政策放松强预期主导下远月上涨更多，临近换月主力合约高持仓高成交市场分歧非常大，资金博弈加剧。基本面方面，供应端主流矿发运平稳，非主流矿发运难以好转，供应端整体收缩预期较强。下游钢材需求端维持平稳，终端需求韧性较好，进口铁矿总库存持续低位对价格存较强的支撑。在市场经历悲观预期修复和地产放松政策逐步好转后，市场对后市铁矿的信心明显好转。后市来看，当前铁矿价格阶段性高位，市场对需求端强预期逻辑已经大部分反映到价格上，后市进一步上涨动力有所减弱。

交易策略：短期波动较大，可以考虑等待盘面回调进场做多。

【重要资讯】

1、11月29日，国家疾控局监督一司司长程有全表示，对于随意封校停课、停工停产，还有未经批准阻断交通、随意采取“静默”管理、随意封控、长时间不解封、随意停诊等各类层层加码行为，要加大通报、公开曝光力度，对造成严重后果的要依法依规严肃追责。

2、11月28日，淡水河谷印度尼西亚公司（淡水河谷印尼）与浙江华友钴业股份有限公司（华友）在昨日举行奠基仪式，启动波马拉（Pomalaa）矿区项目的开发。该项目位于印尼东南 苏拉威西省科拉卡县，将由 PT Kolaka Nickel Indonesia 公司（“KNI”）运营。项目投资总额（包括高压酸浸冶炼厂和矿山）预计将达 67.5 万亿印尼盾（合 42.95 亿美元），将创造约 1.2 万个施工岗位。

3、11月29日铁矿石成交量：全国主港铁矿累计成交 70 万吨，环比下降 10.6%；本周平均每日成交 74.2 万吨，环比下降 15.6%；本月平均每日成交 92.4 万吨，环比上涨 15.2%。

第三部分 相关附图

图1: 最优交割品-01合约基差

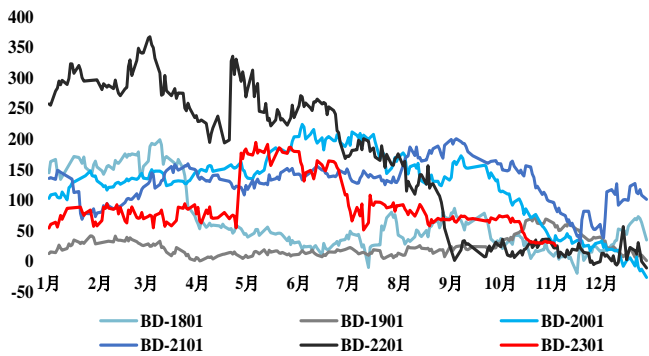
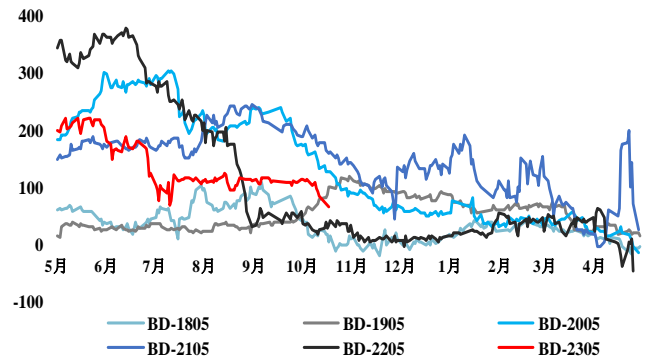


图2: 最优交割品-05合约基差



数据来源: 银河期货、mysteel 资讯

图3: 最优交割品-09合约基差

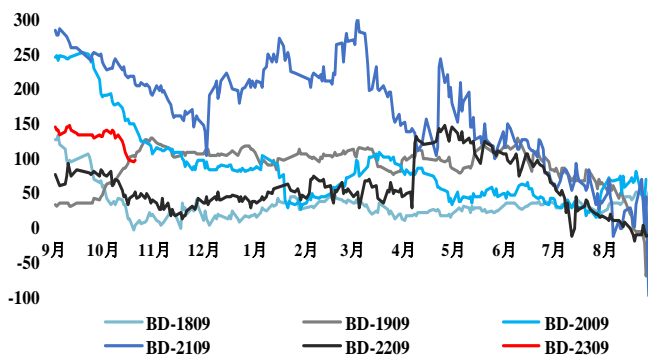
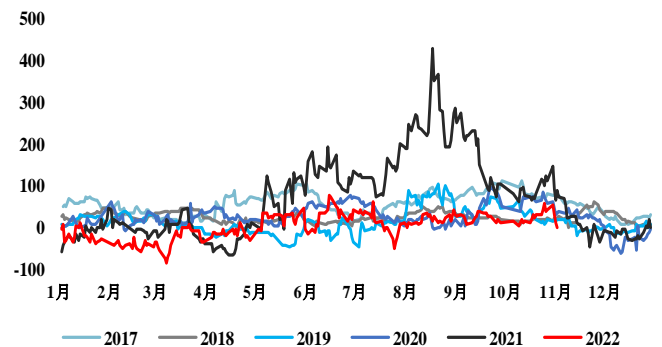


图4: 卡粉进口利润



数据来源: 银河期货、mysteel 资讯

图5: PB粉进口利润

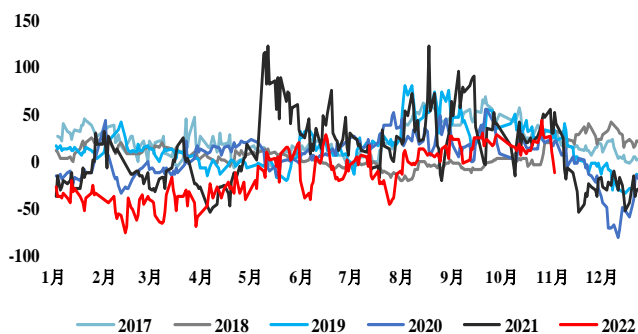
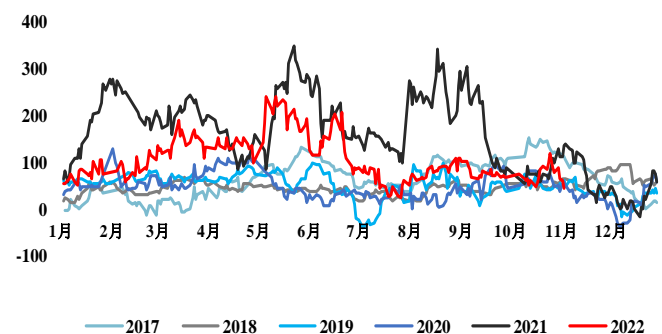
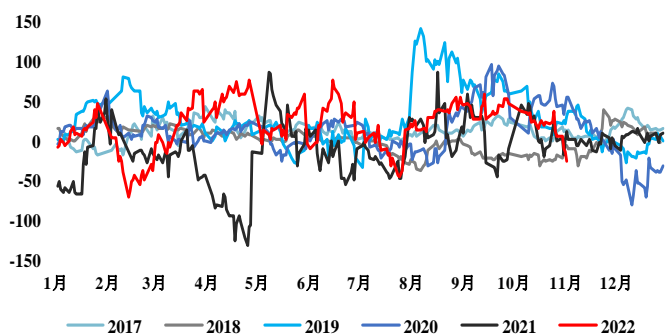


图6: PB块进口利润



数据来源: 银河期货、mysteel 资讯

图7: 超特粉进口利润



数据来源: 银河期货、mysteel 资讯

图8: 卡粉-PB粉价差

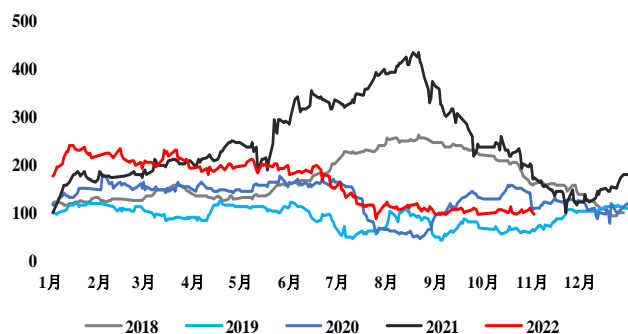
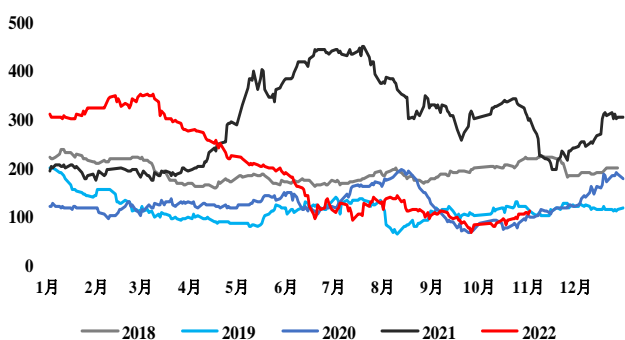


图9: PB块-PB粉价差



数据来源: 银河期货、mysteel 资讯

图10: 跨期套利1/5价差

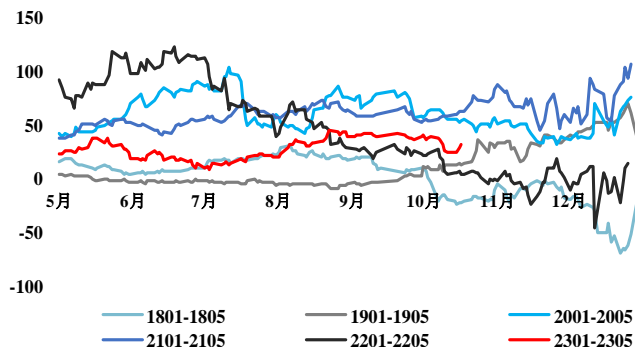


图11: 华东电炉成本利润



数据来源: 银河期货、mysteel 资讯

图12: 螺纹盘面利润与高中低品价差



作者承诺

本人具有中国期货业协会授予的期货从业资格证书，本人承诺以勤勉的职业态度，独立、客观地出具本报告。本报告清晰准确地反映了本人的研究观点。本人不曾因，不因，也将不会因本报告中的具体推荐意见或观点而直接或间接接收到任何形式的报酬。

免责声明

本报告由银河期货有限公司（以下简称银河期货，投资咨询业务许可证号 30220000）向其机构或个人客户（以下简称客户）提供，无意针对或打算违反任何地区、国家、城市或其它法律管辖区域内的法律法规。除非另有说明，所有本报告的版权属于银河期货。未经银河期货事先书面授权许可，任何机构或个人不得更改或以任何方式发送、传播或复印本报告。

本报告所载的全部内容只提供给客户做参考之用，并不构成对客户的投资建议。银河期货认为本报告所载内容及观点客观公正，但不担保其内容的准确性或完整性。客户不应单纯依靠本报告而取代个人的独立判断。本报告所载内容反映的是银河期货在最初发表本报告日期当日的判断，银河期货可发出其它与本报告所载内容不一致或有不同结论的报告，但银河期货没有义务和责任去及时更新本报告涉及的内容并通知客户。银河期货不对因客户使用本报告而导致的损失负任何责任。

银河期货不需要采取任何行动以确保本报告涉及的内容适合于客户。银河期货建议客户独自进行投资判断。本报告并不构成投资、法律、会计或税务建议或担保任何内容适合客户，本报告不构成给予客户个人咨询建议。

银河期货版权所有并保留一切权利。

联系方式

银河期货有限公司 大宗商品研究所

北京：北京市朝阳区建国门外大街 8 号北京 IFC 国际财源中心 A 座 31/33 层

上海：上海市虹口区东大名路 501 号白玉兰广场 28 层

网址：www.yhqh.com.cn

邮箱：yhqhqgsyb@chinastock.com.cn

电话：400-886-7799