

化工期权周报

吴阿龙（投资咨询资格：Z0015899）
联系方式：020-88818028



广发期货APP



微信公众号

	标的收盘价	30HV	VIX	持仓量PCR	参考运行范围	主要观点	本周策略	上周策略
PTA期权	5638 (-3.62%)	26.48% (+3.42%)	24.19 (-6.44)	0.65 (-0.15)	TA305 【5200, 6000】	期价震荡 波动率中性	卖出看涨期权 (参考行权价格5900及以上)	前期卖出看涨期权离场, 如有期货多单可买入看跌期权对冲 (参考行权价格5400及以下)
塑料期权	8279 (-2.77%)	14.63% (-2.57%)	16.97 (-1.55)	0.93 (+0.05)	L2305 【7900, 8700】	期价震荡 波动率中性	观望	前期卖出看涨期权离场, 新仓观望
PP期权	7963 (-2.35%)	14.71% (-1.73%)	16.57 (-0.81)	1.10 (+0.00)	PP2305 【7500, 8300】	期价震荡 波动率中性	观望	前期卖出看涨期权离场, 新仓观望
PVC期权	6226 (-7.02%)	19.92% (+5.27%)	21.73 (-0.53)	0.60 (+0.00)	V2305 【5900, 6900】	期价震荡 波动率中性	卖出看跌期权 (参考行权价格6100及以下)	前期卖出看涨期权离场, 如有期货多单可买入看跌期权对冲 (参考行权价格6400及以下)

注:

30HV:30天历史波动率(%)

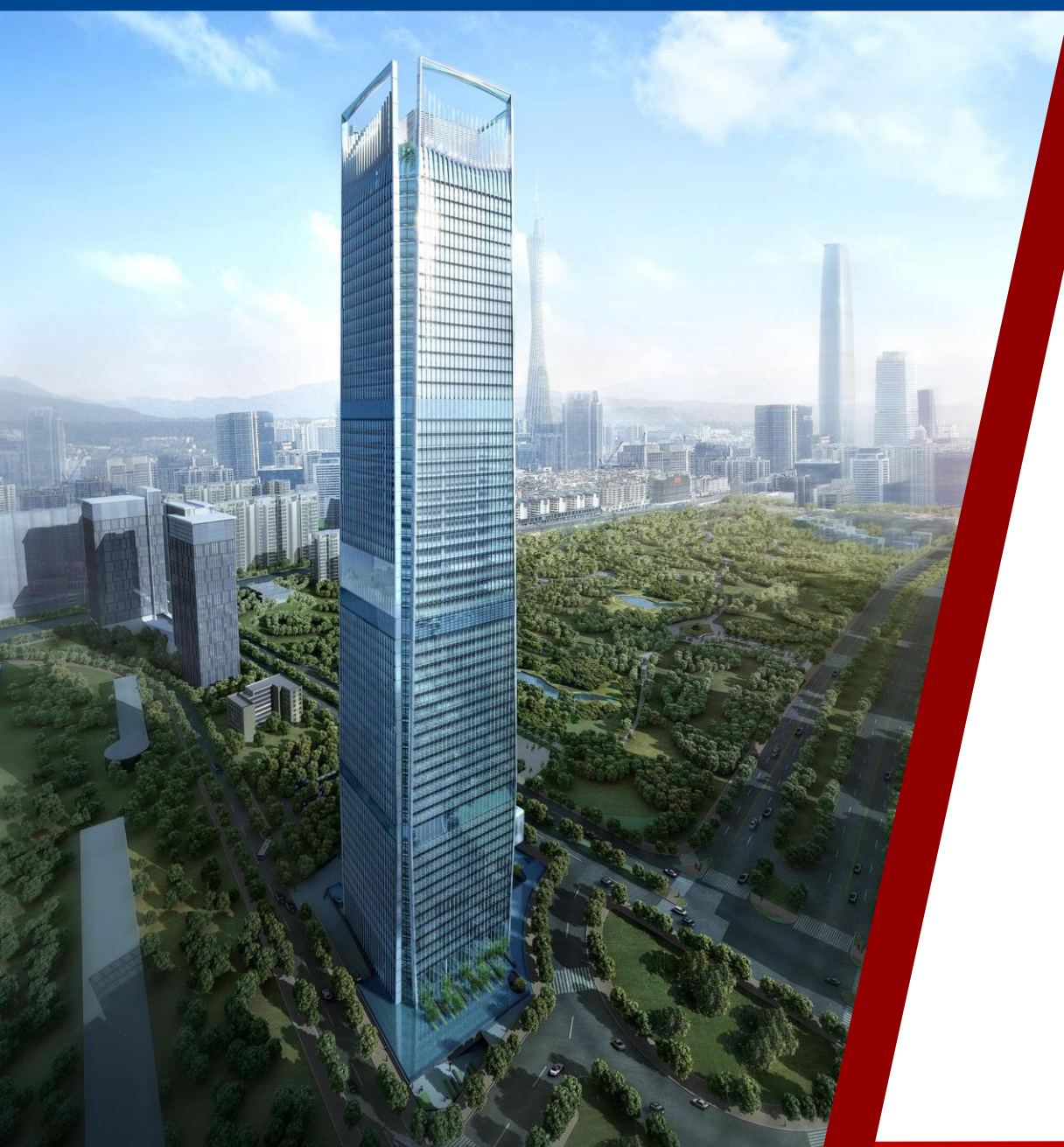
波动率指数 (VIX), 由期权市场价格计算得出, 反映市场对未来短期波动率的预期;

持仓量PCR (Put-Call-Ratio), 看跌期权持仓量和看涨期权持仓量的比值;

波动率价差 (VIX-HV), 波动率指数和1个月历史波动率的差值;

本报告数据统计截止时间至2023年2月3日 15:00, 数据来源: Wind。

风险提示: 单腿卖出期权的投资策略潜在风险较大, 当市场行情不利时, 投资者需及时对冲或止损。



目录

- 01 PTA期权
- 02 塑料期权
- 03 PP期权
- 04 PVC期权

1

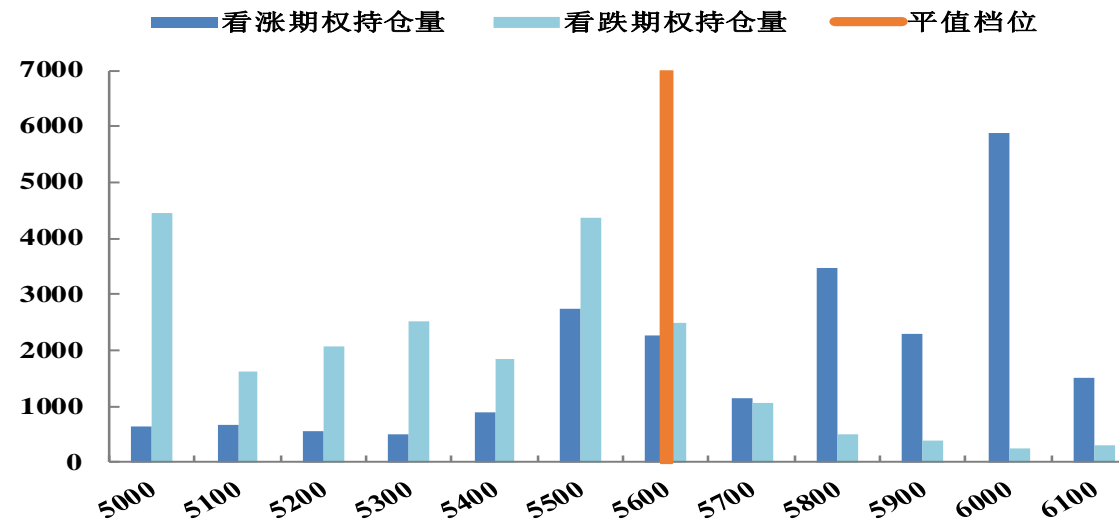


PTA期权

T型报价

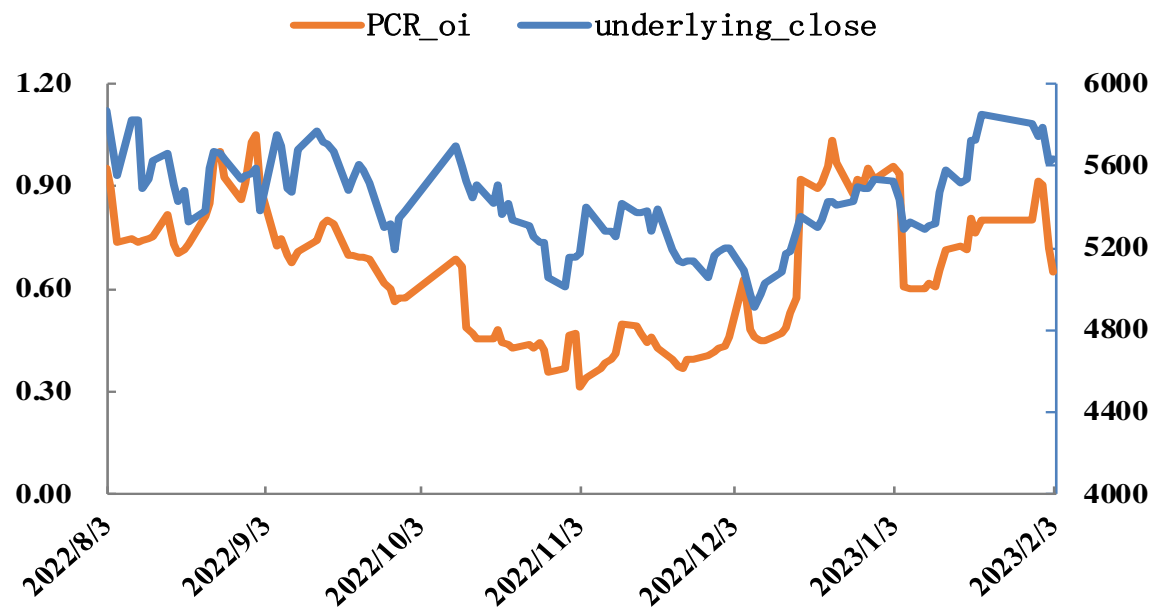
		看涨期权				TA305.CZC		看跌期权			
持仓量	成交量	涨跌幅	收盘价	IV	行权价	IV	收盘价	涨跌幅	成交量	持仓量	
147	0	-7.17%	971		4650	26.16%	7.5	15.38%	1468	12446	
154	10	-7.57%	922		4700	25.81%	9	12.50%	1156	2763	
271	0	-7.85%	875		4750	25.57%	11	4.76%	254	3631	
258	0	-8.10%	828.5		4800	25.58%	14	12.00%	684	4141	
195	3	-10.47%	765.5		4850	25.01%	16	0.00%	1950	1493	
184	6	-9.71%	730		4900	24.99%	20	5.26%	1547	1733	
282	0	-9.44%	691		4950	24.75%	24	2.13%	952	1338	
651	14	-10.03%	646		5000	24.71%	29.5	3.51%	2243	4449	
681	1	-12.04%	555		5100	24.36%	42	1.20%	1776	1634	
567	5	-14.75%	468	14.73%	5200	24.47%	61.5	4.24%	1724	2060	
495	292	-6.36%	442	24.48%	5300	24.41%	85.5	4.91%	2376	2520	
891	267	-10.22%	360	22.87%	5400	24.46%	116.5	5.91%	2125	1839	
2737	829	-9.81%	303.5	23.66%	5500	24.59%	155	6.53%	2338	4376	
2283	1104	-13.62%	241	22.92%	5600	24.12%	195	4.00%	2761	2502	
1147	855	-14.66%	195	23.19%	5700	24.62%	251	6.13%	687	1051	
3467	1543	-15.90%	156	23.43%	5800	24.83%	311	6.14%	743	514	
2307	2327	-18.67%	122	23.50%	5900	25.23%	379	6.16%	259	404	
5895	2476	-20.00%	96	23.80%	6000	28.65%	477.5	11.96%	142	244	
1520	1243	-21.05%	75	24.09%	6100	27.79%	544	8.47%	137	314	
1787	1103	-22.15%	58	24.34%	6200		637.5	9.82%	0	172	
1291	1127	-22.03%	46	24.85%	6300		728	9.56%	2	84	
1946	1077	-24.73%	35	25.04%	6400		814.5	8.38%	0	65	
9365	5835	-25.00%	27	25.35%	6500		907	7.85%	0	39	
3241	3354	-28.07%	20.5	25.59%	6600		1001	7.29%	0	24	
2804	3207	-31.11%	15.5	25.81%	6700		1096	6.72%	0	20	
4626	917	-28.57%	12.5	26.38%	6800		1193	6.33%	0	15	
1088	696	-28.57%	10	26.87%	6900		1290	5.91%	0	15	
6067	2104	-22.73%	8.5	27.62%	7000		1388	5.55%	0	7	
857	485	-17.65%	7	28.18%	7100		1486.5	5.20%	0	12	
1280	1052	-21.43%	5.5	28.51%	7200		1585.5	4.90%	0	21	
2431	1769	-18.18%	4.5	28.99%	7300		1685	4.66%	0	31	
38849	5518	11.11%	5	30.74%	7400		1795	5.03%	4	360	

期权持仓量分布

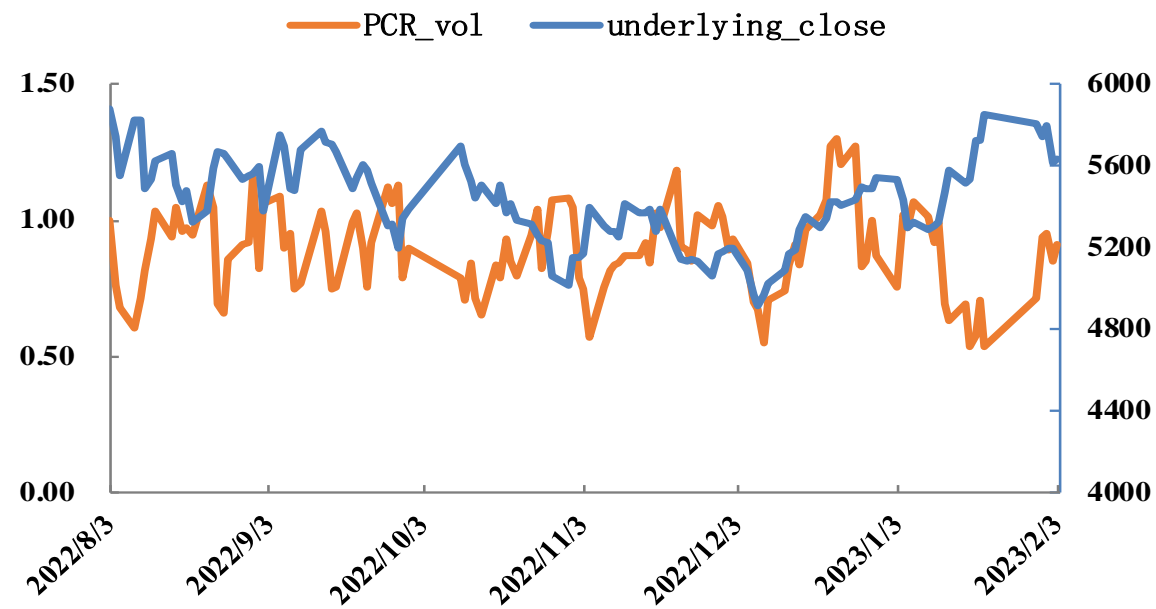


截至2023/2/3, PTA期货2305合约收于5638元/吨, 较上周(5850元/吨)下跌3.62%; 从T型报价来看, 行权价6500看涨期权成交活跃, 行权价7400看涨期权持仓集中度较高, 行权价5500看跌期权成交活跃, 行权价5000看跌期权持仓集中度较高, 标的价格在**5200-6000**运行为主。

期价与持仓量PCR

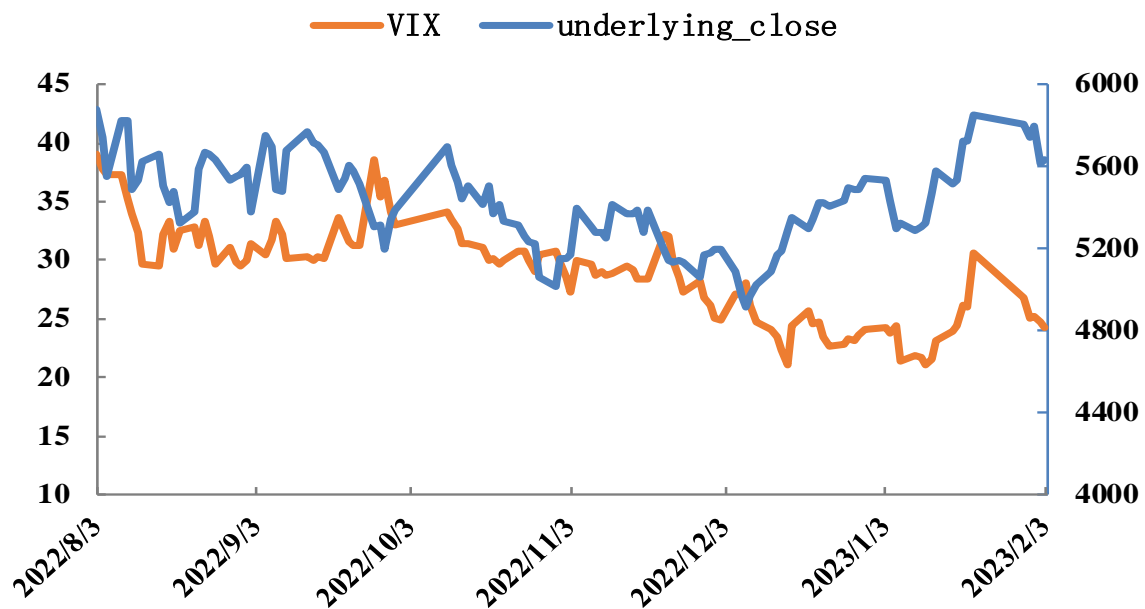


期价与成交量PCR

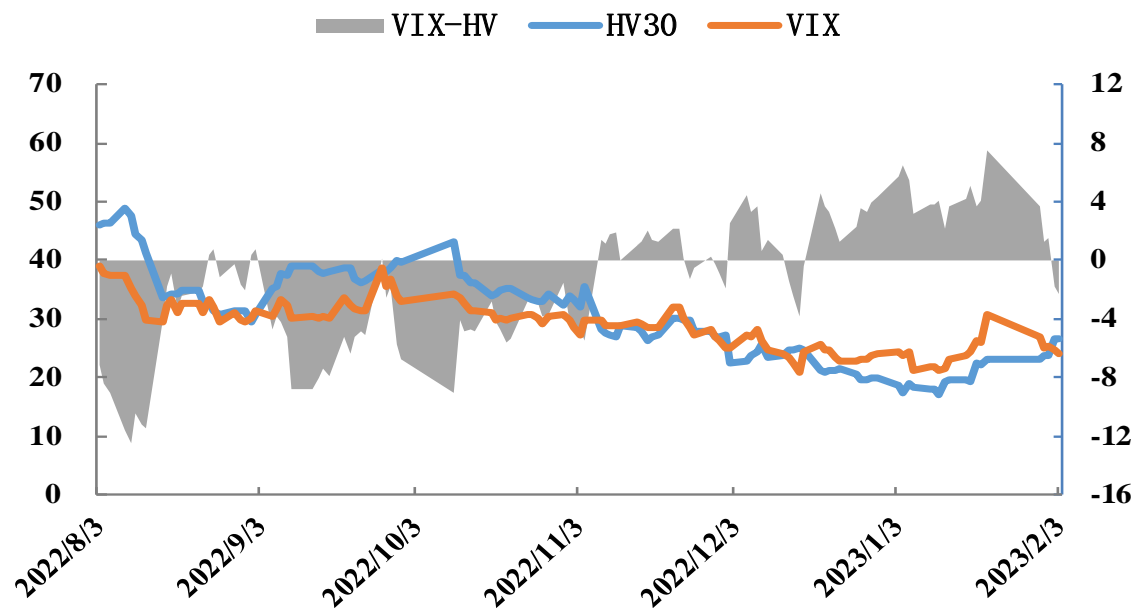


- PTA期价震荡，期权持仓量PCR下降，关注看跌期权持仓量变化。
- 从期权成交量来看，看跌期权成交占比有所上升，目前在中性水平。

波动率指数与期价

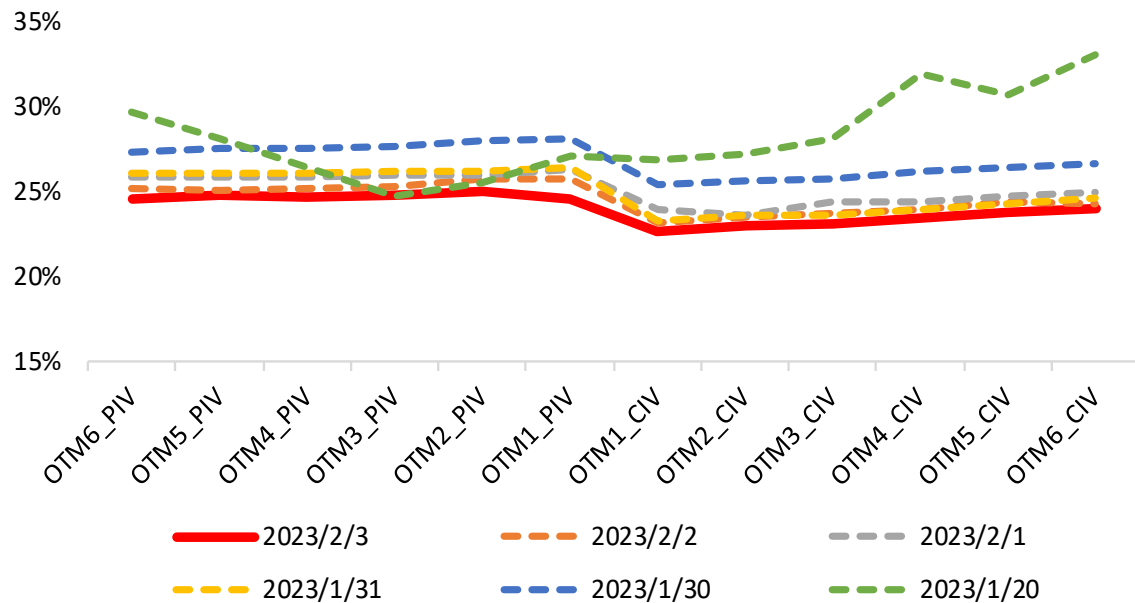


历史波动率与波动率指数



- 波动率指数走弱，目前处于偏低水平。
- 实际波动率上升，波动率价差有所收紧，关注后市波动率变化。

主力期权波动率微笑



□ 主力期权整体隐波水平有所下降，波动率微笑轻度左偏，关注市场情绪变化。

2

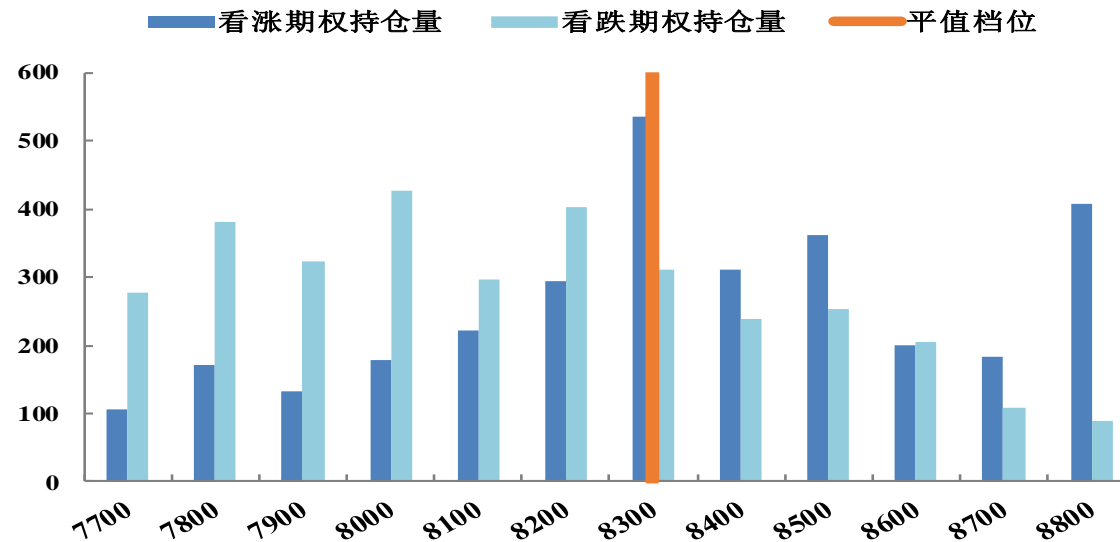


塑料期权

T型报价

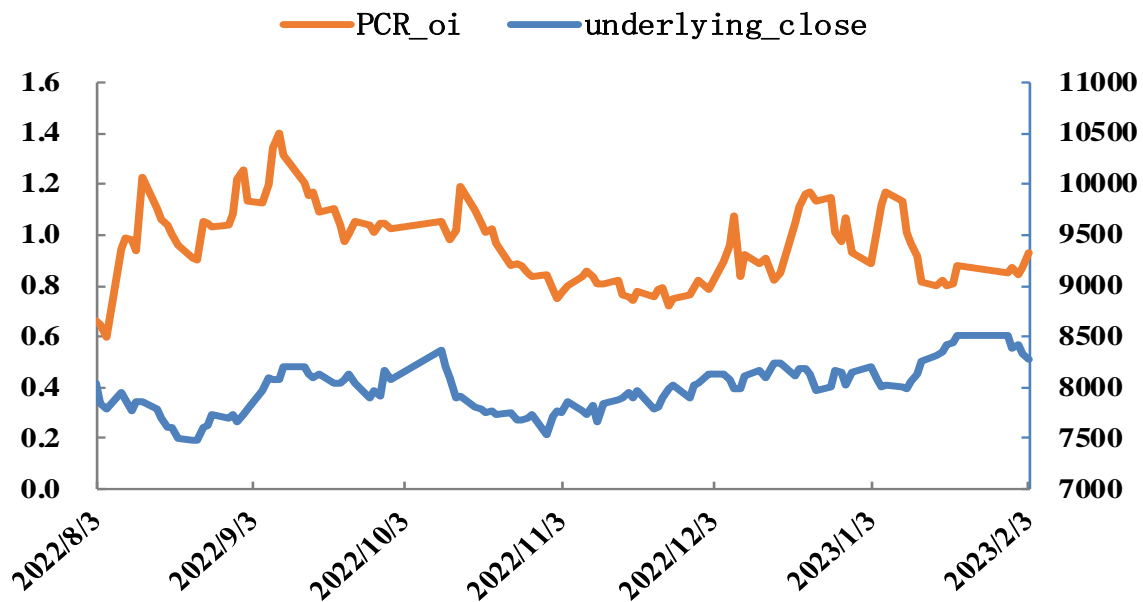
看涨期权		L2305.DCE			看跌期权					
持仓量	成交量	涨跌幅	收盘价	IV	行权价	IV	收盘价	涨跌幅	成交量	持仓量
0	0	-5.99%	1789		6500		0.5	0.00%	0	1210
0	0	-6.32%	1689		6600		0.5	0.00%	0	79
4	0	-6.69%	1589		6700		0.5	0.00%	0	87
0	0	-7.11%	1489		6800		0.5	0.00%	0	136
0	0	-7.58%	1389		6900		4.5	800.00%	10	88
74	0	-8.05%	1290		7000		6	300.00%	26	143
53	0	-8.59%	1192		7100		4.5	80.00%	0	212
66	0	-9.25%	1094.5		7200	19.18%	10	122.22%	1589	227
24	24	-9.83%	1000		7300	18.73%	13.5	80.00%	1851	371
44	20	-11.20%	900		7400	18.58%	19.5	62.50%	2245	538
63	20	-13.00%	800		7500	18.14%	26	40.54%	1524	376
67	0	-12.31%	726.5		7600	18.08%	37	34.55%	312	274
106	0	-13.23%	642.5		7700	17.90%	50.5	29.49%	271	277
172	0	-14.24%	563		7800	17.64%	67	22.94%	364	380
132	0	-15.35%	488		7900	17.73%	91.5	22.82%	247	323
179	2	-16.25%	420	17.03%	8000	17.72%	120.5	21.11%	187	428
221	381	-25.96%	319.5	14.30%	8100	18.14%	161	24.32%	371	297
294	47	-25.54%	274	15.44%	8200	17.96%	200	20.85%	252	403
536	183	-29.52%	218.5	15.25%	8300	18.27%	252	21.45%	146	312
310	204	-30.95%	178.5	15.64%	8400	18.28%	306	19.77%	44	238
361	187	-32.39%	144	15.95%	8500	19.32%	380	22.58%	8	253
200	229	-34.87%	113	16.06%	8600	19.37%	445.5	20.41%	33	206
183	52	-34.77%	91	16.46%	8700	21.02%	536	22.94%	10	108
408	424	-35.14%	72	16.74%	8800	20.29%	600.5	18.33%	26	89
314	130	-34.48%	57	17.04%	8900	20.74%	683	17.05%	24	114
1388	1208	-33.33%	45	17.34%	9000	24.24%	800	20.57%	20	121
161	556	-30.77%	36	17.71%	9100		845.5	13.11%	0	67
301	1608	-27.85%	28.5	18.02%	9200		936.5	12.16%	0	67
402	1289	-22.03%	23	18.40%	9300		1029	11.24%	0	43
258	450	-15.91%	18.5	18.76%	9400		1124	10.47%	0	23
357	74	-3.13%	15.5	19.27%	9500		1272	14.44%	23	21
281	4	13.04%	13	19.75%	9600		1317	9.11%	0	0
93	20	12.50%	9	19.53%	9700		1415	8.51%	0	0
57	0	-36.36%	3.5		9800		1514	7.99%	0	0
90	0	-50.00%	2		9900		1613.5	7.53%	0	0
62	0	-40.00%	1.5		10000		1711	6.97%	0	0
726	150	350.00%	4.5		10200		1911	6.34%	0	0

期权持仓量分布

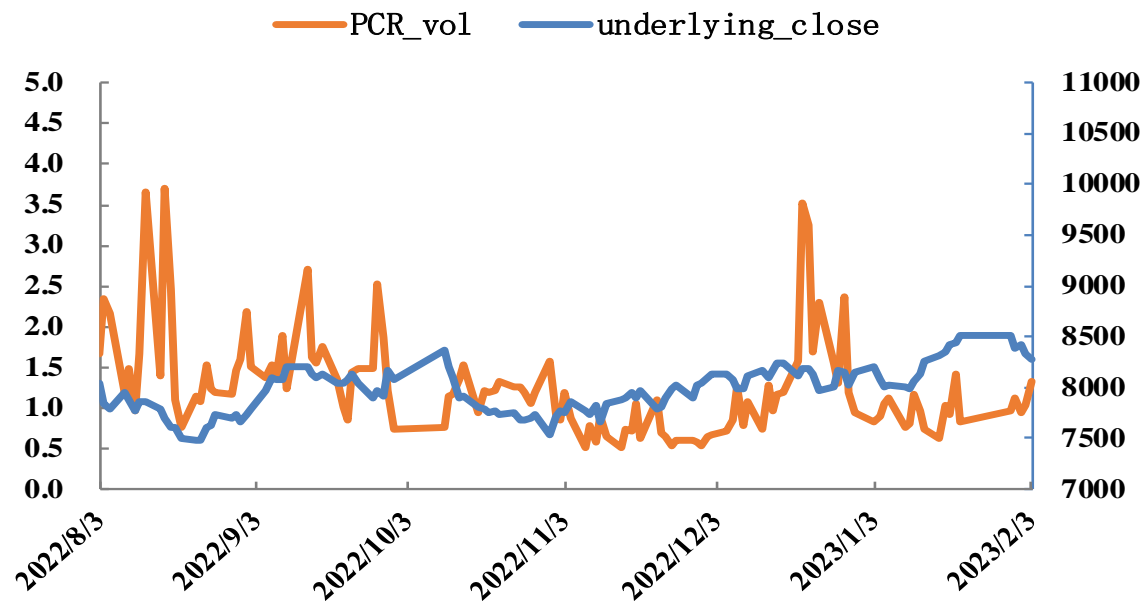


截至2023/2/3，塑料期货2305合约收于8279元/吨，较上周(8515元/吨)下跌2.77%；从T型报价来看，行权价9200看涨期权成交活跃，行权价9000看涨期权持仓集中度较高，行权价7400看跌期权成交活跃，行权价7400看跌期权持仓集中度较高，标的价格在**7900-8700**运行为主。

期价与持仓量PCR

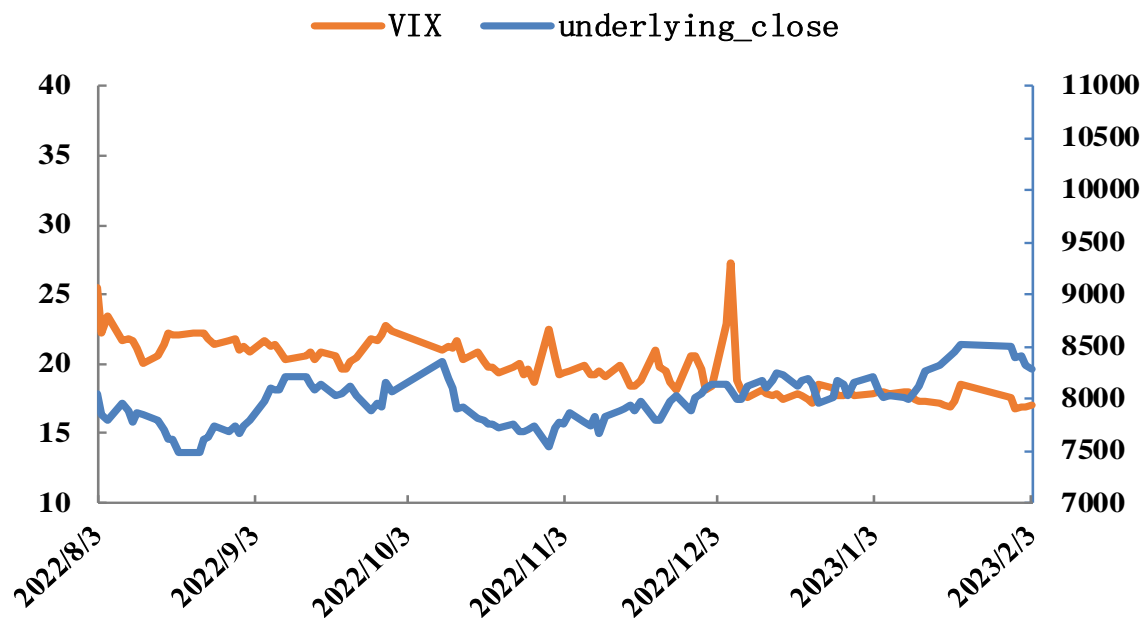


期价与成交量PCR

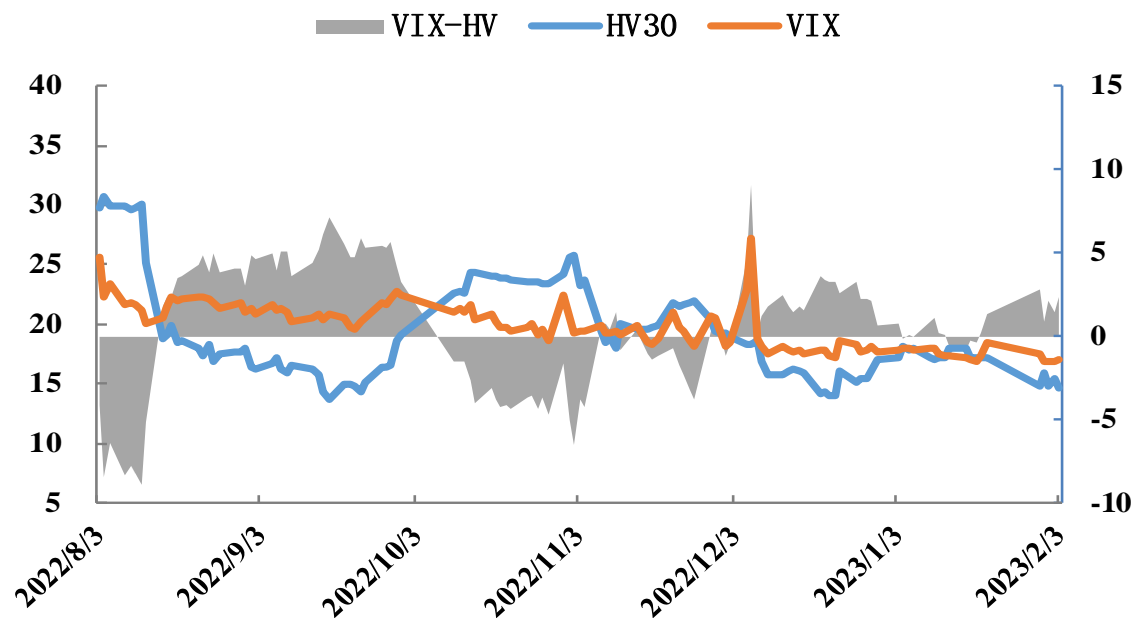


- 塑料期价震荡，期权持仓量PCR上升，关注后续看跌期权持仓量变化。
- 从期权成交量来看，近期看跌期权成交占比有所上升，目前在中性水平。

波动率指数与期价

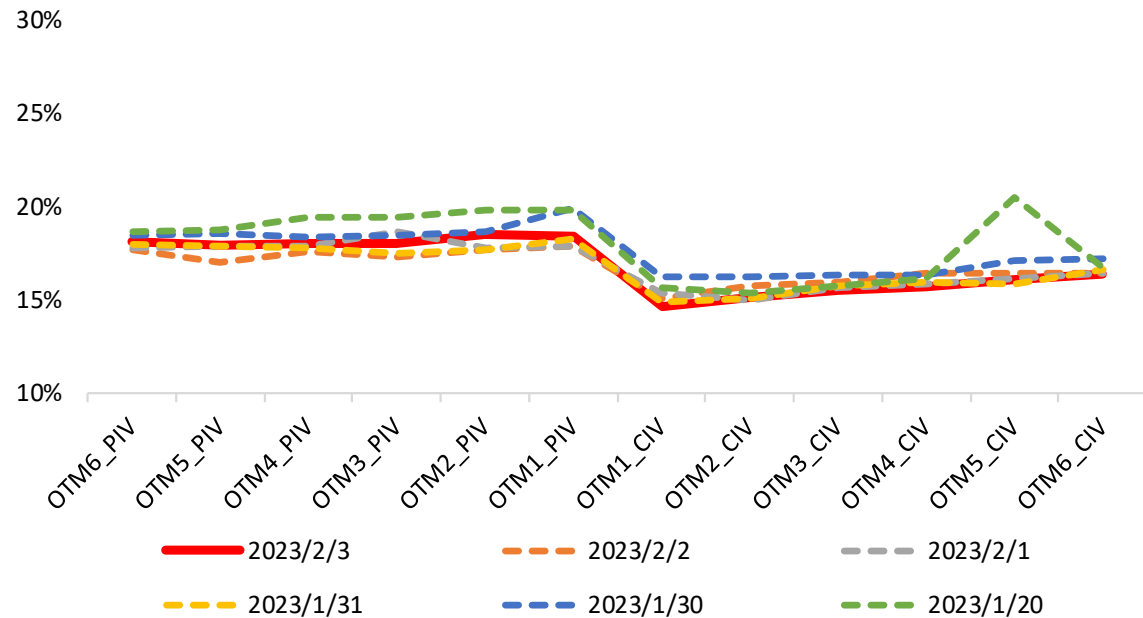


历史波动率与波动率指数



- 波动率指数维持震荡，目前处于中性水平，关注后市波动率变化。
- 实际波动率下降，波动率价差有所扩大。

主力期权波动率微笑



□ 主力期权整体隐波水平变化不大，波动率微笑左偏，关注市场情绪变化。

3

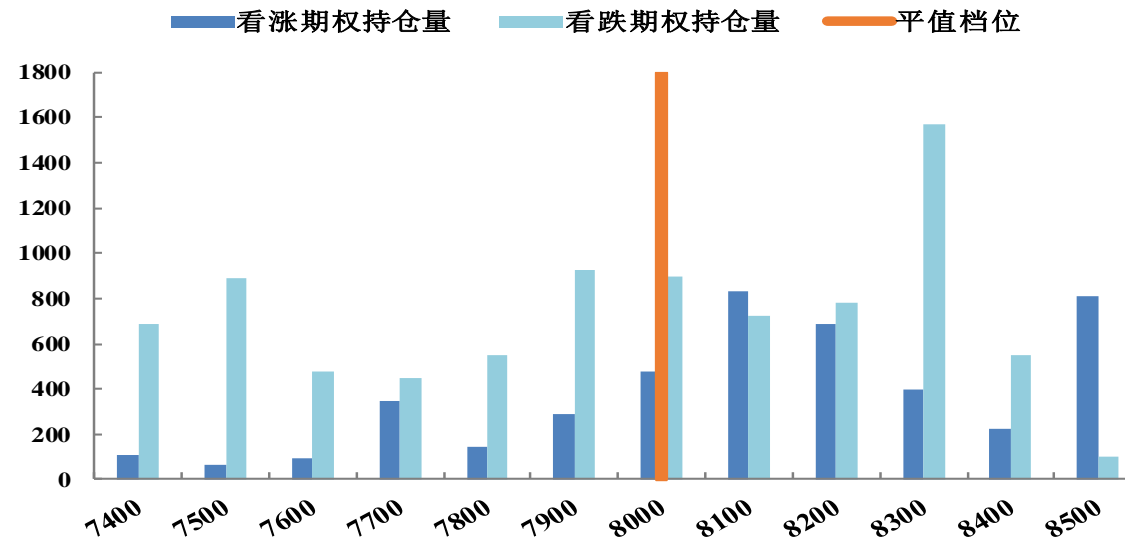


PP期权

T型报价

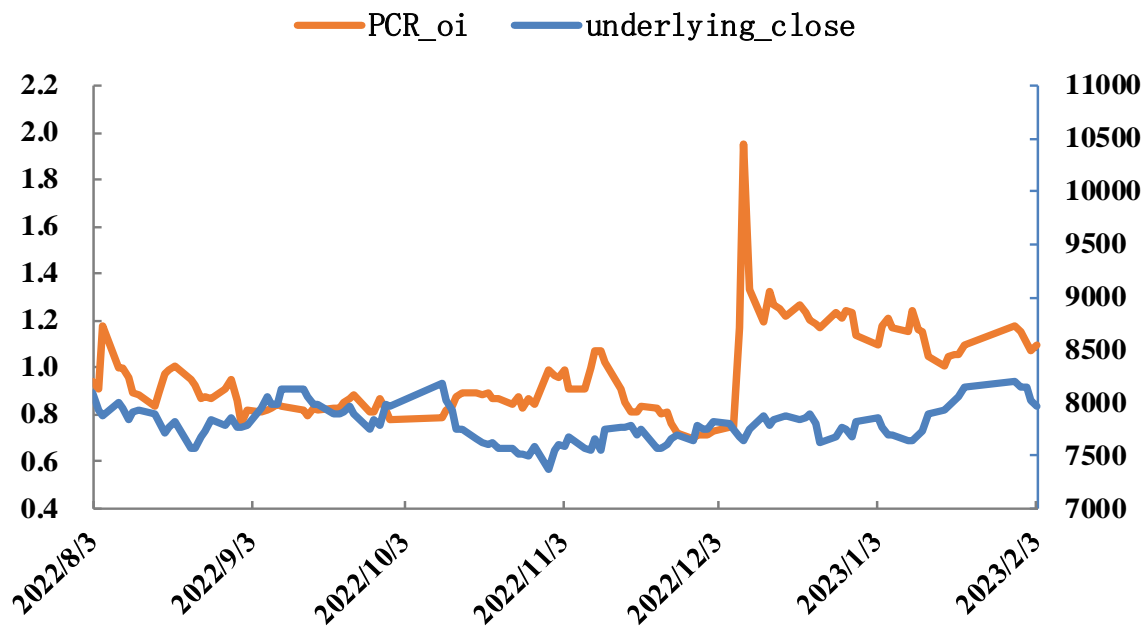
看涨期权			PP2305.DCE				看跌期权			
持仓量	成交量	涨跌幅	收盘价	IV	行权价	IV	收盘价	涨跌幅	成交量	持仓量
0	0	-8.41%	1569		6400		0.5	0.00%	0	73
0	0	-8.93%	1469		6500		2	300.00%	3	78
0	0	-9.52%	1369		6600		0.5	0.00%	0	76
5	0	-10.19%	1269		6700	21.05%	6	1100.00%	11	140
6	0	-10.85%	1170.5		6800	19.79%	6.5	333.33%	8	492
2	0	-11.66%	1072.5		6900	19.35%	9	260.00%	44	412
7	0	-12.51%	976		7000	18.93%	12.5	177.78%	53	318
2	0	-13.49%	881.5		7100	18.94%	19	153.33%	136	511
8	0	-14.51%	789.5		7200	18.20%	24	100.00%	3399	467
31	0	-15.65%	700.5		7300	17.87%	33	73.68%	2663	355
105	0	-16.82%	615.5		7400	17.83%	47	64.91%	442	685
66	0	-18.13%	535		7500	17.53%	63	50.00%	780	887
94	2	-15.94%	480		7600	17.36%	84.5	43.22%	472	474
346	0	-20.97%	390		7700	16.85%	107.5	31.90%	129	451
145	23	-27.64%	305	14.59%	7800	16.92%	143	30.59%	504	553
290	61	-29.78%	250	14.96%	7900	17.04%	186	29.62%	542	923
481	151	-32.72%	199.5	15.06%	8000	17.24%	237	28.80%	358	896
830	125	-36.27%	155.5	15.07%	8100	17.52%	296	28.14%	32	723
687	380	-39.65%	119.5	15.12%	8200	19.22%	379.5	33.16%	34	783
400	219	-37.54%	99	15.92%	8300	18.21%	433.5	25.65%	103	1572
225	148	-38.40%	77	16.18%	8400	18.79%	512.5	24.54%	49	553
807	379	-37.95%	60.5	16.54%	8500	19.25%	594	22.85%	26	101
1598	2016	-38.26%	46	16.71%	8600	20.36%	685	22.10%	38	75
1307	1335	-33.63%	37.5	17.28%	8700		765.5	19.14%	0	33
292	521	-29.76%	29.5	17.64%	8800		856	17.58%	0	14
345	928	-25.81%	23	17.95%	8900		948.5	16.17%	0	3
1059	836	-15.56%	19	18.49%	9000		1043	14.87%	0	0
204	1138	-9.38%	14.5	18.70%	9100		1139	13.73%	0	0
191	446	9.09%	12	19.20%	9200		1236.5	12.72%	0	0
303	336	33.33%	10	19.69%	9300		1334.5	11.81%	0	1
88	4	20.00%	6		9400		1433.5	10.99%	0	0
56	0	-57.14%	1.5		9500		1533	10.29%	0	0
75	0	-50.00%	1		9600		1631	9.54%	0	0
43	10	200.00%	4.5		9700		1731	9.07%	0	0
74	0	-50.00%	0.5		9800		1831	8.54%	0	0
68	0	0.00%	0.5		9900		1931	8.06%	0	0
269	50	600.00%	3.5		10000		2031	7.63%	0	0

期权持仓量分布

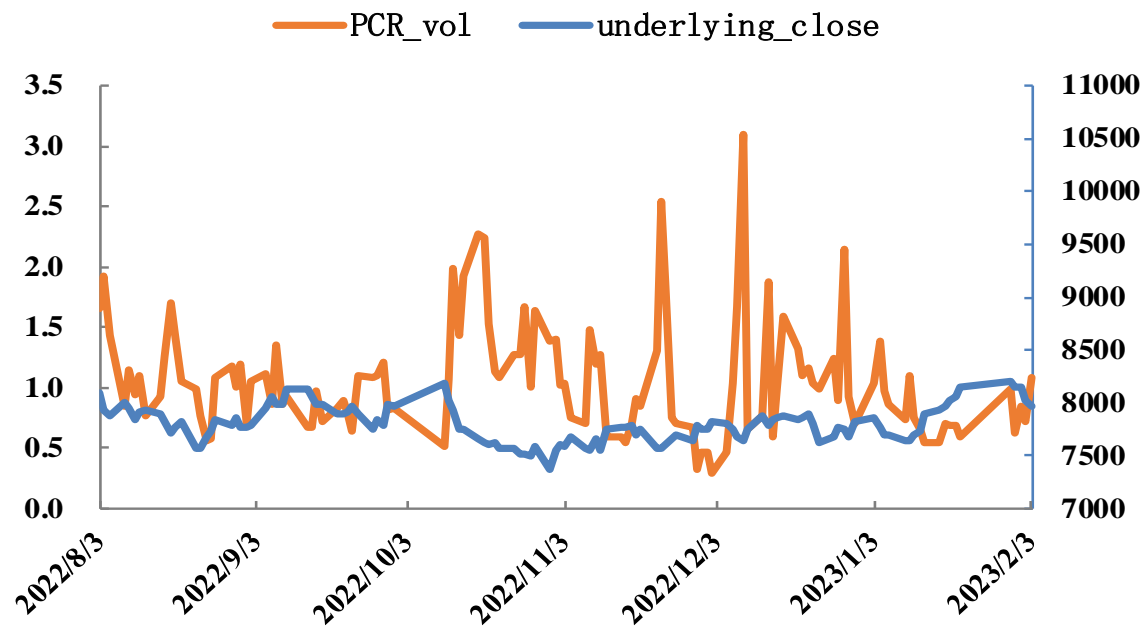


截至2023/2/3, PP期货2305合约收于7963元/吨, 较上周(8155元/吨)下跌2.35%; 从T型报价来看, 行权价8600看涨期权成交活跃, 行权价8600看涨期权持仓集中度较高, 行权价7200看跌期权成交活跃, 行权价7500看跌期权持仓集中度较高, 标的价格在**7500-8300**运行为主。

期价与持仓量PCR

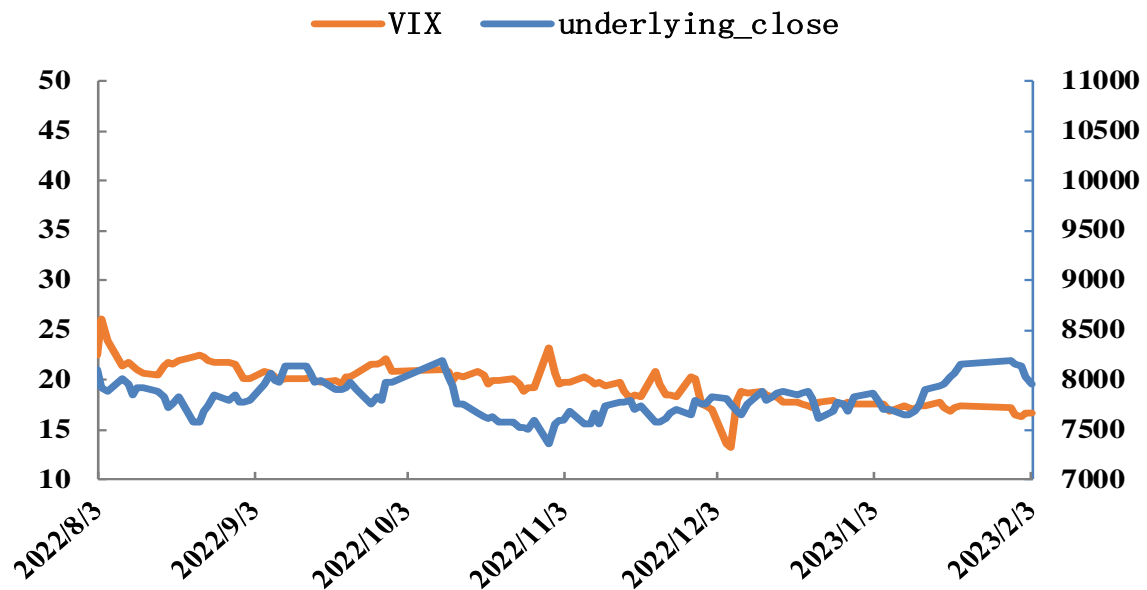


期价与成交量PCR

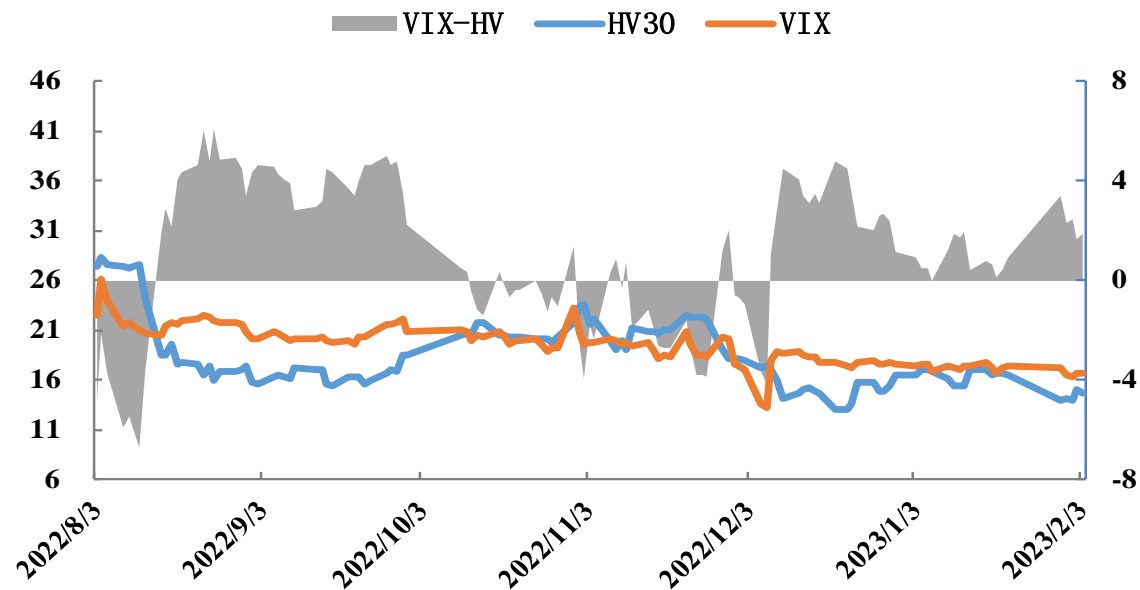


□ PP期价震荡，持仓量PCR变化不大，看跌期权成交占比有所上升，关注市场情绪变化。

波动率指数与期价

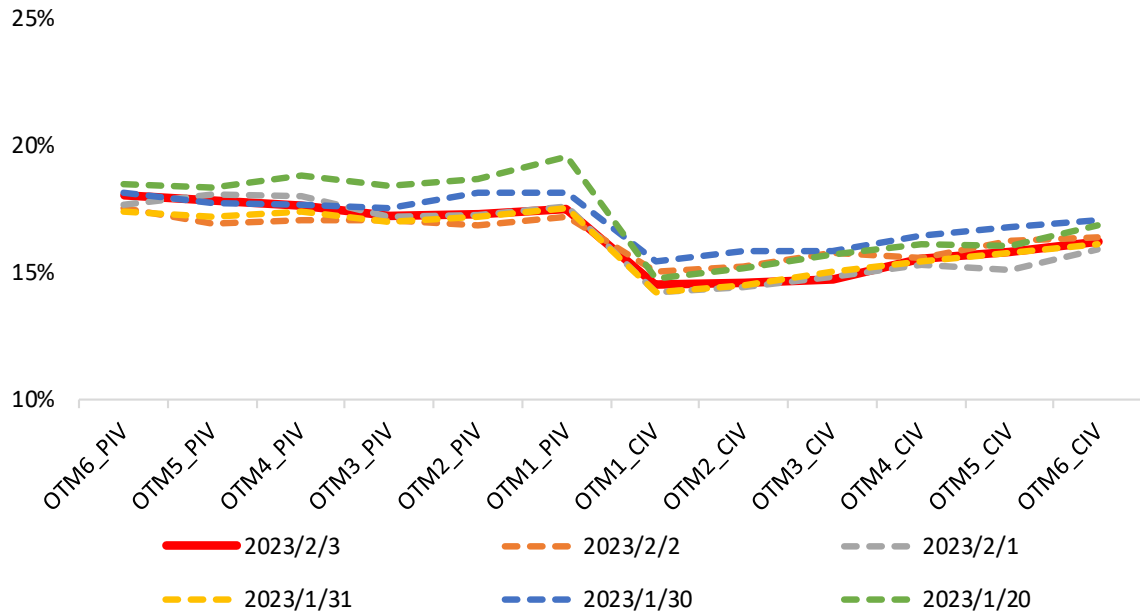


历史波动率与波动率指数



- 波动率指数维持震荡，目前在中性水平，关注后市波动率变化。
- 实际波动率下降，波动率价差有所扩大。

主力期权波动率微笑



□ 主力期权整体隐波水平有所下降，波动率微笑左偏，关注市场情绪变化。

4

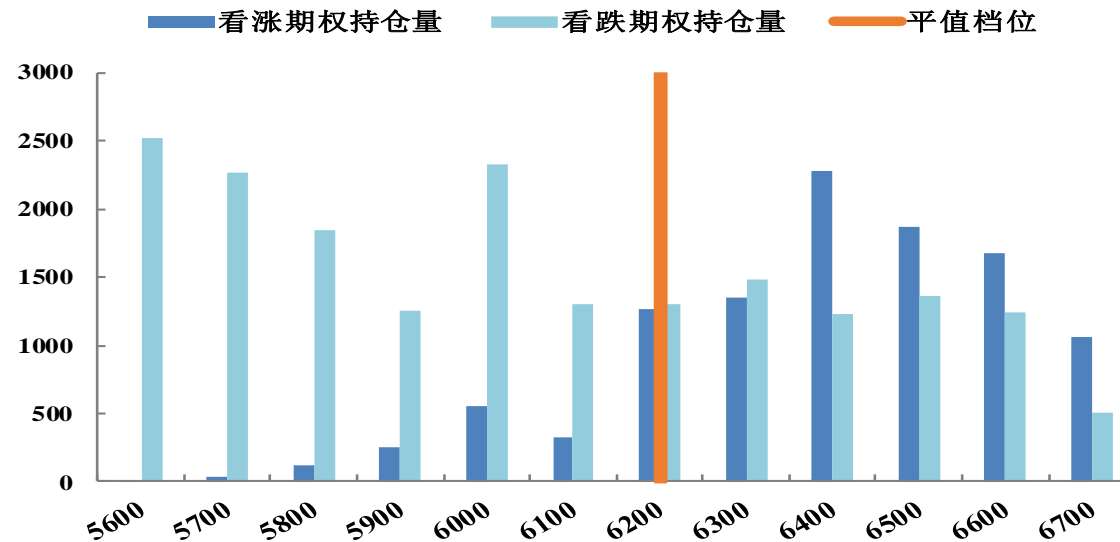


PVC期权

T型报价

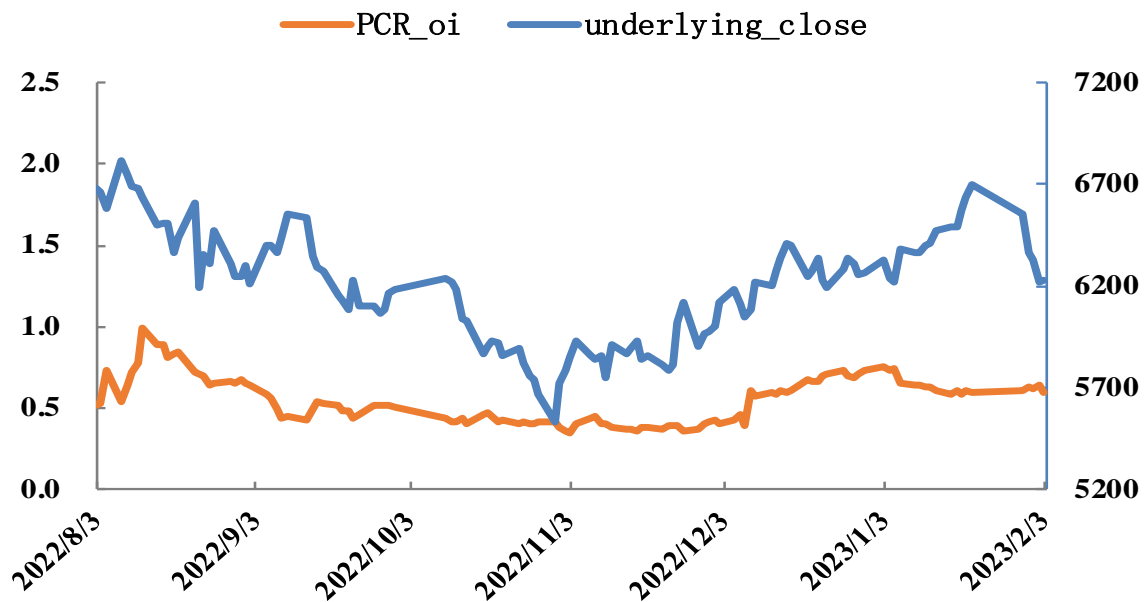
		看涨期权				看跌期权				V2305.DCE	
持仓量	成交量	涨跌幅	收盘价	IV	行权价	IV	收盘价	涨跌幅	成交量	持仓量	
0	0	-4.82%	1265		4950	25.61%	3.5	133.33%	581	1176	
8	0	-4.96%	1216		5000	25.58%	4.5	125.00%	330	351	
1	0	-5.38%	1117.5		5100	24.37%	5.5	37.50%	673	471	
1	0	-5.86%	1020.5		5200	23.86%	8	23.08%	654	297	
1	0	-6.33%	925.5		5300	22.93%	10.5	-4.55%	641	573	
2	0	-6.93%	832.5		5400	22.07%	14	-17.65%	3354	1752	
39	1	-9.77%	725		5500	21.57%	20	-23.08%	3372	2280	
12	0	-8.32%	656		5600	21.13%	28.5	-25.00%	4509	2523	
31	0	-9.11%	574		5700	21.03%	42	-22.22%	801	2263	
125	2	-16.74%	460	12.86%	5800	20.71%	58.5	-21.48%	598	1847	
258	57	-15.36%	405	17.61%	5900	21.01%	85	-15.00%	590	1250	
559	168	-18.29%	335	17.92%	6000	20.89%	114.5	-12.93%	571	2332	
321	285	-14.68%	296.5	20.55%	6100	20.85%	151.5	-10.36%	483	1303	
1262	1513	-17.84%	239.5	20.39%	6200	21.86%	206.5	-3.05%	602	1304	
1352	796	-19.42%	195	20.72%	6300	22.26%	262.5	-0.19%	616	1488	
2276	1761	-21.41%	156	20.90%	6400	22.56%	324	1.57%	154	1234	
1870	883	-19.88%	129	21.65%	6500	24.02%	403	5.64%	64	1365	
1676	781	-17.83%	106	22.28%	6600	24.09%	473	5.23%	43	1242	
1060	704	-14.15%	88	23.00%	6700	24.59%	551.5	5.55%	47	506	
2909	1202	-10.00%	72	23.53%	6800	25.86%	640	6.67%	1	811	
1976	515	-3.23%	60	24.20%	6900		730.5	7.11%	0	235	
14651	5358	5.26%	50	24.82%	7000		814	6.06%	22	278	
1469	877	13.89%	41	25.29%	7100		909.5	6.31%	0	126	
1283	726	25.93%	34	25.81%	7200		1002.5	5.92%	0	59	
949	547	37.50%	27.5	26.15%	7300		1097.5	5.58%	0	43	
608	59	48.28%	21.5	26.28%	7400		1193.5	5.20%	0	2	
2679	745	76.19%	18.5	26.97%	7500		1290.5	4.88%	0	3	
444	52	100.00%	15	27.29%	7600		1389	4.63%	0	2	
326	92	163.64%	14.5	28.52%	7700		1488	4.38%	0	2	
201	10	114.29%	7.5		7800		1587	4.13%	0	0	
216	16	420.00%	13		7900		1685	3.79%	0	0	
3781	331	733.33%	12.5		8000		1785	3.60%	0	13	
313	0	-50.00%	0.5		8100		1885	3.51%	0	0	
229	12	1000.00%	5.5		8200		1985	3.33%	0	0	
626	90	1600.00%	8.5		8300		2085	3.17%	0	2	
77	0	0.00%	0.5		8400		2185	3.02%	0	2	
171	0	0.00%	0.5		8500		2285	2.88%	0	2	
298	0	0.00%	0.5		8600		2385	2.76%	0	2	
59	0	0.00%	0.5		8700		2485	2.64%	0	0	
86	0	0.00%	0.5		8800		2585	2.54%	0	0	
103	0	0.00%	0.5		8900		2685	2.44%	0	0	
240	0	0.00%	0.5		9000		2785	2.35%	0	0	
133	1	500.00%	3		9100		2885	2.27%	0	0	
131	0	0.00%	0.5		9200		2985	2.19%	0	0	
162	0	0.00%	0.5		9300		3085	2.12%	0	0	
1509	169	700.00%	4		9400		3185	2.05%	0	1	

期权持仓量分布

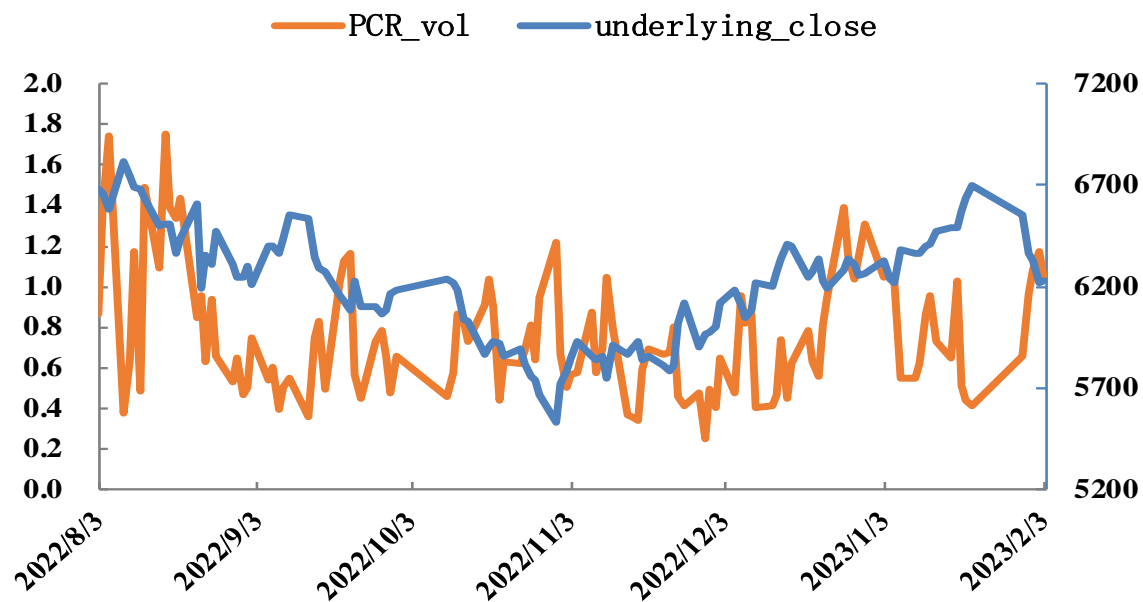


截至2023/2/3, PVC期货2305合约收于6226元/吨, 较上周(6696元/吨)下跌7.02%; 从T型报价来看, 行权价7000看涨期权成交活跃, 行权价7000看涨期权持仓集中度较高, 行权价5600看跌期权成交活跃, 行权价5600看跌期权持仓集中度较高, 标的价格在**5900-6900**运行为主。

期价与持仓量PCR

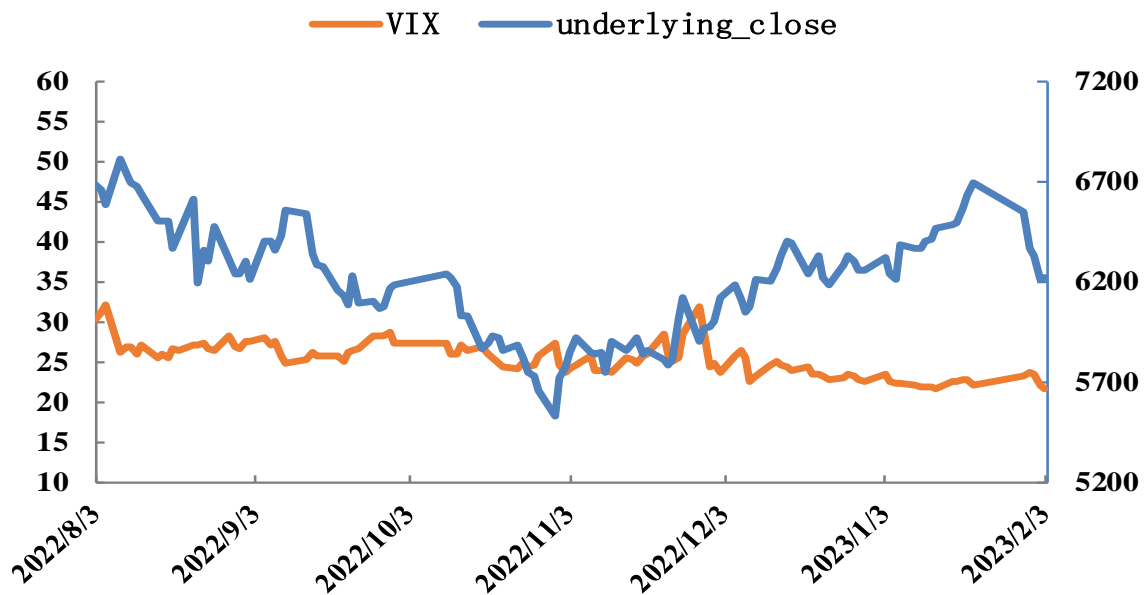


期价与成交量PCR

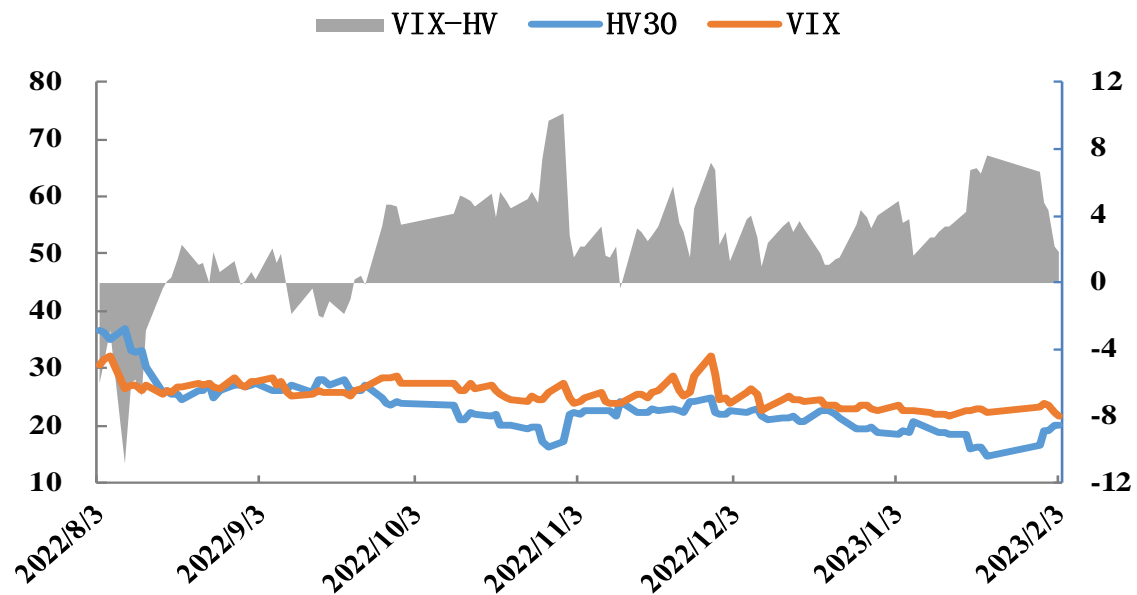


- PVC期价回落，持仓量PCR震荡运行，关注后续看跌期权持仓量变化。
- 从期权成交量来看，近期看跌期权占比明显上升，目前在中性偏高水平。

波动率指数与期价

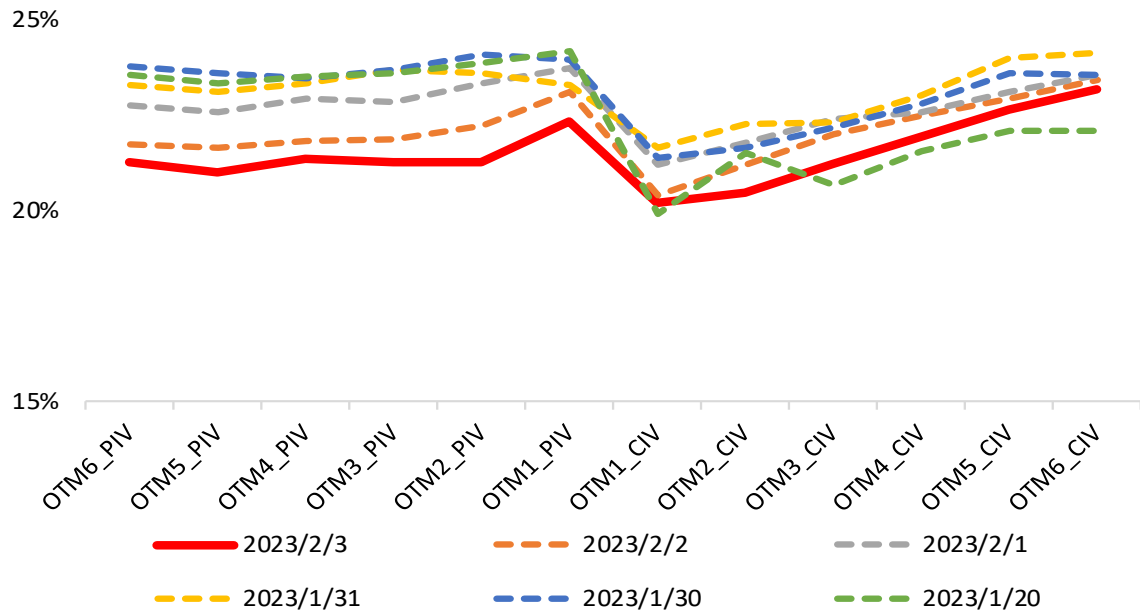


历史波动率与波动率指数



- 波动率指数弱势运行，目前在中性偏低水平。
- 实际波动率上升，波动率价差有所收紧，关注后续波动率变化。

主力期权波动率微笑



□ 主力期权整体隐波水平有所下降，波动率微笑偏中性，关注市场情绪变化。

报告中的信息均来源于被广发期货有限公司认为可靠的已公开资料，但广发期货对这些信息的准确性及完整性不作任何保证。

本报告反映研究人员的不同观点、见解及分析方法，并不代表广发期货或其附属机构的立场。报告所载资料、意见及推测仅反映研究人员于发出本报告当日的判断，可随时更改且不予通告。

在任何情况下，报告内容仅供参考，报告中的信息或所表达的意见并不构成所述品种买卖的出价或询价，投资者据此投资，风险自担。

本报告旨在发送给广发期货特定客户及其他专业人士，版权归广发期货所有，未经广发期货书面授权，任何人不得对本报告进行任何形式的发布、复制。如引用、刊发，需注明出处为“广发期货”，且不得对本报告进行有悖原意的删节和修改。

投资咨询业务资格：证监许可【2011】1292号

吴阿龙 投资咨询资格：Z0015899

广发期货有限公司提醒广大投资者：期市有风险 入市需谨慎！



感谢倾听
Thanks