

能化研究团队

林玲 从业资格编号: F3067533 投资咨询编号: Z0014903

王其强 从业资格编号: F03087180 投资咨询编号: Z0016577

联系人: 王其强 电话: 0591-38117680 邮箱: wangqq@xzfutures.com



## 兴证研发中心PTA&乙二醇日报

2023/2/6

### 主要价格及盘面数据变动

项目	单位	本期	上期	涨跌	涨跌幅	近两周走势
WTI原油	美元/桶	73.39	75.88	-2.49	-3.28%	
石脑油	美元/吨	705	701	4	0.62%	
PX	美元/吨	1044	1049	-5	-0.48%	
PTA(内盘)	元/吨	5580	5790	-210	-3.63%	
MEG(内盘)	元/吨	4332	4340	-8	-0.18%	
MEG(外盘)	美元/吨	522	528	-6	-1.14%	
聚酯切片	元/吨	6650	6690	-40	-0.60%	
涤纶POY	元/吨	7750	7750	0	0.00%	
涤纶FDY	元/吨	8400	8400	0	0.00%	
涤纶DTY	元/吨	8900	8900	0	0.00%	
短纤	元/吨	7383	7413	-30	-0.40%	
瓶片	元/吨	7250	7300	-50	-0.68%	
PTA期货主力合约	元/吨	5638	5618	20	0.36%	
MEG期货主力合约	元/吨	4222	4299	-77	-1.77%	
PTA持仓量	手	1435436	1401139	34297	2.45%	
MEG持仓量	手	351436	334535	16901	5.05%	
PTA仓单量	手	29256	29750	-494	-1.66%	
MEG仓单量	手	16836	16836	0	0.00%	

### 观点

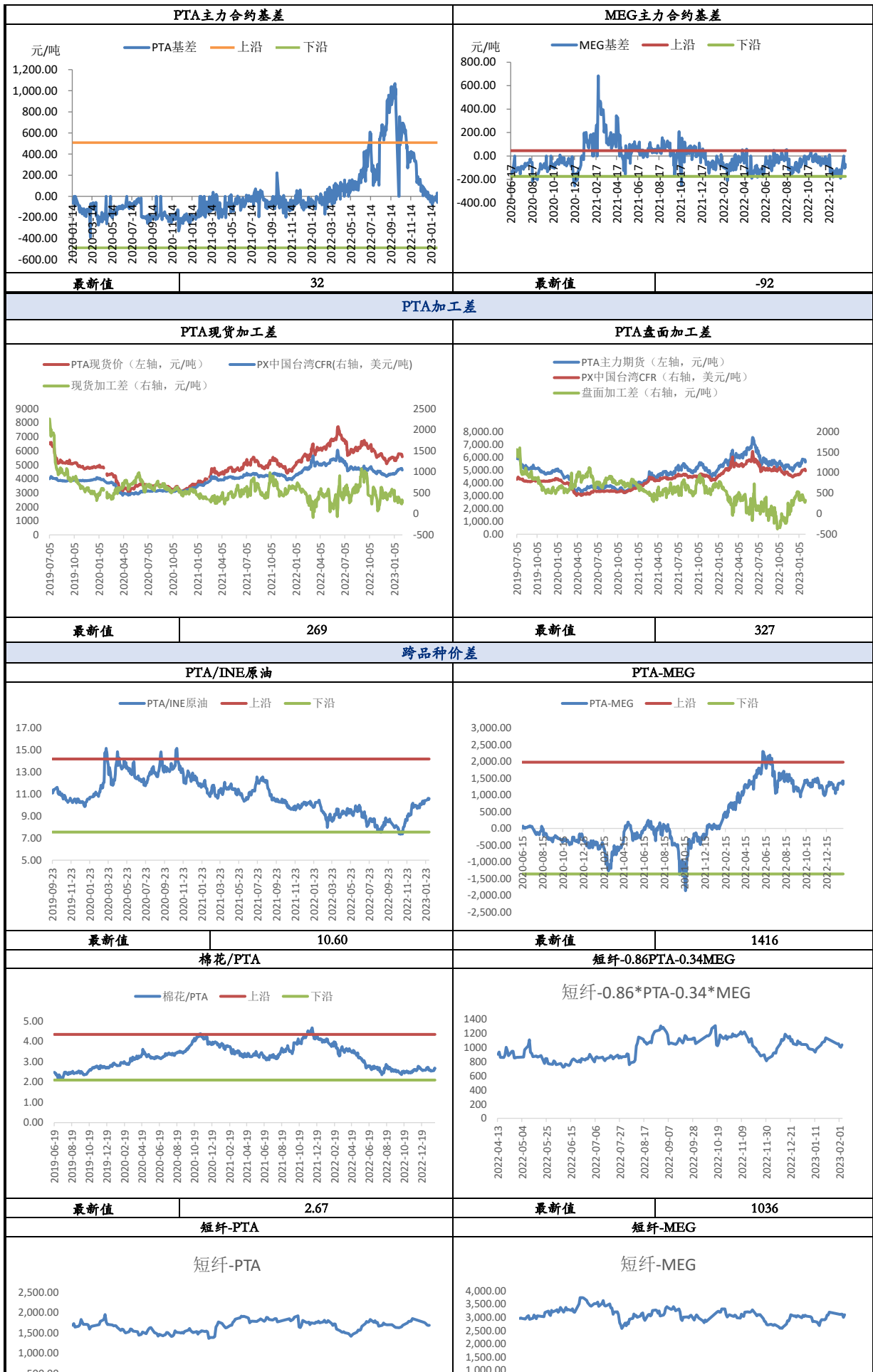
基本面来看, 上周装置负荷75.6%, 近期总体装置稳定, 负荷处于相对高位。MEG供应端, 装置负荷62.4%, 较1月底有所攀升, 煤制装置稳定, MEG装置负荷持稳。需求端, 聚酯负荷66.3%, 小幅上升2.4个百分点, 人工到岗偏慢, 聚酯负荷回升偏慢。库存上, PTA社会库存增加18.5万吨至265.4万吨; MEG港口库存105万吨, 较节前累库15万吨。综合而言, PTA方面, 近期原油持续回落, 叠加装置负荷提升, PTA承压, 不过元宵节后预计聚酯逐步开工, 需求修复, 下方存在一定支撑; MEG方面, 原油回落, 以及市场情绪走弱, 打压盘面, MEG持续回调。

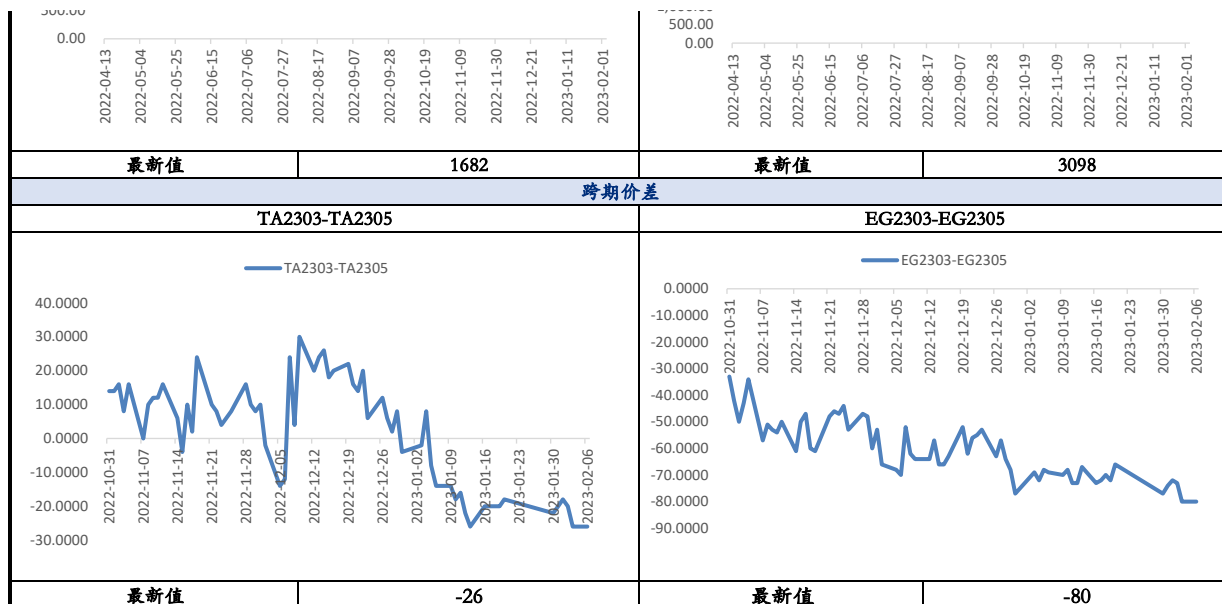
### 市场关注点

- 1、周末江浙涤丝产销整体清淡, 两天平均估算在2成左右, 江浙几家工厂两天平均产销在45%、5%、25%、10%、20%、20%、0%、0%、30%、5%、0%、0%、40%、10%、0%、10%、20%、20%、85%、0%、0%、0%、30%、65%。
- 2、2月3日至2月5日张家港某主流库区MEG发货量21000吨附近, 太仓两主流库区MEG发货量在15500吨附近。

### 重点价差数据

基差





### 分析师承诺

本人以勤勉的职业态度，独立、客观地出具本报告。本报告清晰地反映了本人的研究观点。报告所采用的数据均来自公开资料，分析逻辑基于本人的职业理解，通过合理判断的得出结论，力求客观、公正，结论，不受任何第三方的授意影响。本人不曾因也将不会因本报告中的具体推荐意见或观点而直接或间接接收到任何形式的报酬。

### 免责声明

本报告的信息均来源于公开资料，我公司对这些信息的准确性和完整性不作任何保证，也不保证所包含的信息和建议不会发生任何变更。文中的观点、结论和建议仅供参考。兴证期货可发出其它与本报告所载资料不一致及有不同结论的报告。本报告及该等报告反映编写分析员的不同设想、见解及分析方法。报告所载资料、意见及推测仅反映分析员于发出此报告日期当日的独立判断。

客户不应视本报告为作出投资决策的惟一因素。本报告中所指的投资及服务可能不适合个别客户，不构成客户私人咨询建议。本公司未确保本报告充分考虑到个别客户特殊的投资目标、财务状况或需要。本公司建议客户应考虑本报告的任何意见或建议是否符合其特定状况，以及（若有必要）咨询独立投资顾问。

在任何情况下，本报告中的信息或所表述的意见并不构成对任何人的投资建议。在任何情况下，本公司不对任何人因使用本报告中的任何内容所引致的损失负任何责任。

本报告的观点可能与资管团队的观点不同或对立，对于基于本报告全面或部分做出的交易、结果，不论盈利或亏损，兴证期货研究发展部不承担责任。

本报告版权仅为兴证期货有限公司所有，未经书面许可，任何机构和个人不得以任何形式翻版、复制和发布。如引用、刊发，需注明出处兴证期货研究发展部，且不得对本报告进行有悖原意的引用、删节和修改。