

表1: LME价格 - 铜、铝、铅、锌、锡、镍

金属	收盘价	日涨跌	升贴水	升贴水变化
铜	8863.5	0.01%	-115.0	0.4
铝	2300.0	-1.14%	-49.3	-3.3
铅	2016.0	-1.25%	-38.0	2.8
锌	2440.0	-2.05%	-47.0	3.0
锡	27500.0	-0.27%	-63.0	-3.0
镍	16655.0	-2.17%	-222.5	-5.7

数据来源: Wind, 金瑞期货研究所

## 金瑞期货研究所

联系人: 周维刚  
电话: 18123952776  
邮箱: zhouweigang@jqh.com.cn  
从业资格号: F3083421  
投资咨询号: Z0018619

金瑞期货有色组  
李丽 龚鸣  
冯娜 曾童  
周维刚 罗平  
吴梓杰 孟昊  
冯文勇 滕聪

## 目录

	页码
表1: LME价格 - 铜、铝、铅、锌、锡、镍	1
一、市场数据-铜、铝、铅、锌、锡、镍	2
1. LME市场期限结构	2
表2: LME期限结构 - 铜、铝、铅、锌、锡、镍	2
图1: LME金属远期曲线 - 铜	2
图2: LME金属远期曲线 - 铝	2
图3: LME金属远期曲线 - 铅	2
图4: LME金属远期曲线 - 锌	2
图5: LME金属远期曲线 - 锡	2
图6: LME金属远期曲线 - 镍	2
2. LME市场持仓数据	3
表3: LME期货持仓	3
图7: LME铜价与商业净多头趋势	3
表4: CFTC持仓分析 -- COMEX 铜	3
表5: LME持仓分析 -- 铜	3
表6: LME汇集分析 -- 铜	3
表7: LME持仓分析 -- 铝	3
表8: LME汇集分析 -- 铝	3
表9: LME持仓分析 -- 铅	3
表10: LME汇集分析 -- 铅	4
表11: LME持仓分析 -- 锌	4
表12: LME汇集分析 -- 锌	4
表13: LME持仓分析 -- 锡	4
表14: LME汇集分析 -- 锡	4
表15: LME持仓分析 -- 镍	4
表16: LME汇集分析 -- 镍	4
3. LME市场库存数据	5
表17: LME市场全品种库存数据	5
表18: LME库存日统计 - 铜	5
表19: LME库存日统计 - 铝	5
表20: LME库存日统计 - 铅	6
表21: LME库存日统计 - 锌	6
表22: LME库存日统计 - 锡	6
表23: LME库存日统计 - 镍	7
二、指标说明	8
三、免责声明	9

# 市场数据 -- 铜、铝、铅、锌、锡、镍

## 1. LME市场期限结构 -- 铜、铝、铅、锌、锡、镍

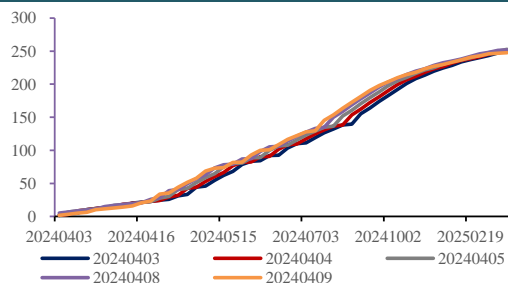
表2: LME期限结构- 铜、铝、铅、锌、锡、镍

2024/3/27

品种	Cash-3M	1月-3M	2月-3M	3月-3M	3M-4月	3M-5月	3M-6月	3M-7月	3M-8月
铜	-113.5	-80.5	-41.6	-6.3	-23.2	-51.9	-70.4	-88.4	-104.9
铝	-51.8	-33.5	-18.6	-2.9	-11.0	-27.5	-41.5	-54.8	-70.0
铅	-42.5	-30.0	-16.2	-3.1	-7.3	-16.3	-21.8	-28.8	-34.8
锌	-50.8	-34.5	-18.2	-3.4	-8.0	-16.5	-22.9	-28.6	-35.6
锡	-63.0	22.0	102.0	32.0	29.0	60.0	90.0	156.0	217.0
镍	-222.5	-167.5	-94.9	-11.5	-64.8	-147.3	-226.8	-303.8	-390.8

数据来源: 彭博, 金瑞期货研究所

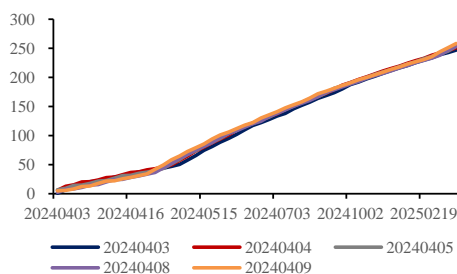
图1: LME金属远期曲线- 铜



注: 0轴上方表示contango结构, 下方表示back结构.

数据来源: Bloomberg, 金瑞期货研究所

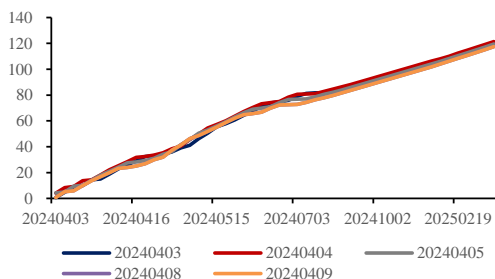
图2: LME金属远期曲线- 铝



注: 0轴上方表示contango结构, 下方表示back结构.

数据来源: Bloomberg, 金瑞期货研究所

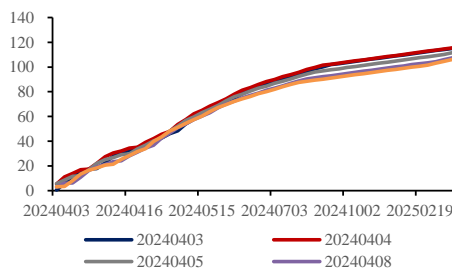
图3: LME金属远期曲线- 铅



注: 0轴上方表示contango结构, 下方表示back结构.

数据来源: Bloomberg, 金瑞期货研究所

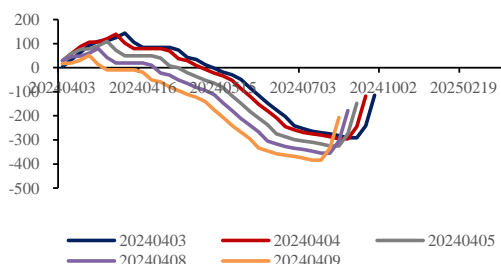
图4: LME金属远期曲线- 锌



注: 0轴上方表示contango结构, 下方表示back结构.

数据来源: Bloomberg, 金瑞期货研究所

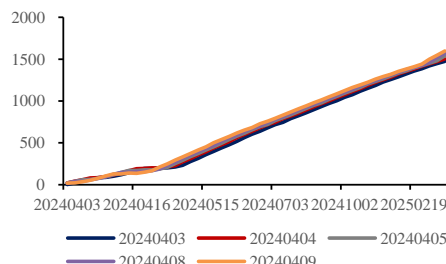
图5: LME金属远期曲线- 锡



注: 0轴上方表示contango结构, 下方表示back结构.

数据来源: Bloomberg, 金瑞期货研究所

图6: LME金属远期曲线- 镍



注: 0轴上方表示contango结构, 下方表示back结构.

数据来源: Bloomberg, 金瑞期货研究所

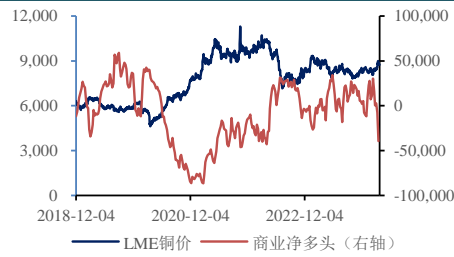
## 2. LME市场持仓数据 -- 铜、铝、铅、锌、锡、镍

表3: LME期货持仓 2024/3/25

品种	持仓量	日变化
铜	303598	-0.44%
铝	635935	-0.82%
铅	147518	0.35%
锌	228077	0.49%
锡	18729	1.20%
镍	198064	0.12%

数据来源: 彭博, 金瑞期货研究所

图7: LME铜价与商业净多头趋势



数据来源: Wind, 金瑞期货研究所

表4: CFTC持仓分析 -- COMEX 铜 2024/3/19

日期	报告持仓			商业		总计		非报告持仓	
	多头	非商业 空头	套期	多头	空头	多头	空头	多头	空头
2024/3/19	124316	92391	51562	71934	111436	247812	255389	21878	14301

数据来源: CFTC网站, 金瑞期货研究所

表5: LME持仓分析 -- 铜 2024/3/15

日期	投资基金		其他金融机构		投资公司或信贷机构		商业企业		运营商		合计	
	多头	空头	多头	空头	多头	空头	多头	空头	多头	空头	多头	空头
2024/3/15	70293	32431	21762	10069	301191	257887	125977	216991	0	0	519223	517378

数据来源: Wind, 金瑞期货研究所

表6: LME汇集分析 -- 铜 2024-03-26

汇集%	做多头寸			做空头寸		
	04/24	05/24	06/24	04/24	05/24	06/24
5-9	2	2	4	1	3	2
10-19	0	0	0	1	0	0
20-29	0	0	0	0	0	0
30-39	0	0	0	0	0	0
40+	0	0	0	0	0	0

数据来源: 彭博, 金瑞期货研究所

表7: LME持仓分析 -- 铝 2024/3/15

日期	投资基金		其他金融机构		投资公司或信贷机构		商业企业		运营商		合计	
	多头	空头	多头	空头	多头	空头	多头	空头	多头	空头	多头	空头
2024/3/15	115329	117010	32747	30342	567145	439642	233388	351119	0	0	948609	938113

数据来源: Wind, 金瑞期货研究所

表8: LME汇集分析 -- 铝 2024-03-26

汇集%	做多头寸			做空头寸		
	04/24	05/24	06/24	04/24	05/24	06/24
5-9	2	0	1	0	2	2
10-19	2	0	2	3	2	1
20-29	0	1	0	0	0	0
30-39	0	0	0	0	0	0
40+	0	0	0	0	0	0

数据来源: 彭博, 金瑞期货研究所

表9: LME持仓分析 -- 铅 2024/3/15

日期	投资基金		其他金融机构		投资公司或信贷机构		商业企业		运营商		合计	
	多头	空头	多头	空头	多头	空头	多头	空头	多头	空头	多头	空头
2024/3/15	19956	18623	7272	5075	126663	113444	43190	60603	0	0	197081	197745

数据来源: Wind, 金瑞期货研究所

表10: LME汇集分析 -- 铅

2024-03-26

汇集%	做多头寸			做空头寸		
	04/24	05/24	06/24	04/24	05/24	06/24
5-9	2	2	3	2	1	4
10-19	1	2	1	1	2	0
20-29	0	0	0	0	0	0
30-39	0	0	0	0	0	0
40+	0	0	0	0	0	0

数据来源: 彭博, 金瑞期货研究所

表11: LME持仓分析 -- 锌

2024/3/15

日期	投资基金		其他金融机构		投资公司或信贷机构		商业企业		运营商		合计	
	多头	空头	多头	空头	多头	空头	多头	空头	多头	空头	多头	空头
2024/3/15	42920	42983	21308	18495	198739	172280	61227	89265	0	0	324194	323023

数据来源: Wind, 金瑞期货研究所

表12: LME汇集分析 -- 锌

2024-03-26

汇集%	做多头寸			做空头寸		
	04/24	05/24	06/24	04/24	05/24	06/24
5-9	0	1	0	1	2	2
10-19	1	1	0	1	2	0
20-29	0	1	1	0	0	1
30-39	0	0	0	0	0	0
40+	0	0	0	0	0	0

数据来源: 彭博, 金瑞期货研究所

表13: LME持仓分析 -- 锡

2024/3/15

日期	投资基金		其他金融机构		投资公司或信贷机构		商业企业		运营商		合计	
	多头	空头	多头	空头	多头	空头	多头	空头	多头	空头	多头	空头
2024/3/15	2797	524	713	543	11920	10446	6681	10598	0	0	22111	22111

数据来源: Wind, 金瑞期货研究所

表14: LME汇集分析 -- 锡

2024-03-26

汇集%	做多头寸			做空头寸		
	04/24	05/24	06/24	04/24	05/24	06/24
5-9	3	3	5	8	1	3
10-19	0	0	0	0	3	0
20-29	0	0	0	0	0	1
30-39	0	1	0	0	0	0
40+	0	0	0	0	0	0

数据来源: 彭博, 金瑞期货研究所

表15: LME持仓分析 -- 镍

2024/3/15

日期	投资基金		其他金融机构		投资公司或信贷机构		商业企业		运营商		合计	
	多头	空头	多头	空头	多头	空头	多头	空头	多头	空头	多头	空头
2024/3/15	32871	10481	13842	10481	175873	147459	47335	77924	0	0	269921	246345

数据来源: Wind, 金瑞期货研究所

表16: LME汇集分析 -- 镍

2024-03-26

汇集%	做多头寸			做空头寸		
	04/24	05/24	06/24	04/24	05/24	06/24
5-9	4	3	2	4	2	1
10-19	0	0	2	1	1	0
20-29	0	0	0	0	0	0
30-39	0	0	0	0	0	0
40+	0	0	0	0	0	0

数据来源: 彭博, 金瑞期货研究所

**3. LME市场库存数据 -- 铜、铝、铅、锌、锡、镍** (备注: 分地区彭博数据有延迟)

表17: LME市场全品种库存数据

2024/3/26

金属	库存	注册仓单	变动	注销仓单	变动	注销占比	上日占比
铜	117400	97725	↓ -1.54%	19675	↑ +5.50%	16.76%	15.82%
铝	555775	340950	- 0.00%	214825	↓ -1.75%	38.65%	39.07%
锌	266000	215025	↓ -0.01%	50975	↓ -6.17%	19.16%	20.17%
镍	77076	71148	↓ -0.04%	5928	↓ -5.54%	7.69%	8.10%
铅	267850	260200	↑ +0.04%	7650	- 0.00%	2.86%	2.86%
锡	4775	4070	- 0.00%	705	↓ -11.32%	14.76%	16.34%
铝合金	1600	1600	- 0.00%	0	- 0.00%	0.00%	0.00%

地点	前日库存	入库	出库	今日库存	变动	注册仓单	注销仓单	注销占比
<b>铜</b>	<b>117900</b>	<b>0</b>	<b>500</b>	<b>117400</b>	<b>-500</b>	<b>97725</b>	<b>19675</b>	<b>16.76%</b>
鹿特丹	54725	0	100	54625	-100	51100	3525	6.45%
新奥尔良	31150	0	400	30750	-400	15575	15175	49.35%
新加坡	12000	0	0	12000	0	11900	100	0.83%
汉堡	10025	0	0	10025	0	10025	0	0.00%
釜山	5475	0	0	5475	0	5475	0	0.00%
莫比尔	1975	0	0	1975	0	1975	0	0.00%
高雄	1875	0	0	1875	0	1125	750	40.00%
巴生港	350	0	0	350	0	250	100	28.57%
来亨	175	0	0	175	0	175	0	0.00%
的里雅斯特	75	0	0	75	0	75	0	0.00%
巴尔的摩	50	0	0	50	0	50	0	0.00%
柔佛	25	0	0	25	0	0	25	100.00%

地点	前日库存	入库	出库	今日库存	变动	注册仓单	注销仓单	注销占比
<b>铝</b>	<b>559600</b>	<b>0</b>	<b>3825</b>	<b>555775</b>	<b>-3825</b>	<b>340950</b>	<b>214825</b>	<b>38.65%</b>
光阳	256575	0	2025	254550	-2025	236475	18075	7.10%
巴生港	236925	0	1750	235175	-1750	91175	144000	61.23%
高雄	45075	0	0	45075	0	2800	42275	93.79%
新加坡	10400	0	0	10400	0	1100	9300	89.42%
鹿特丹	4600	0	0	4600	0	3475	1125	24.46%
柔佛	3200	0	0	3200	0	3200	0	0.00%
底特律	2425	0	50	2375	-50	2375	0	0.00%
毕尔巴鄂	350	0	0	350	0	350	0	0.00%
的里雅斯特	50	0	0	50	0	0	50	100.00%

地点	前日库存	入库	出库	今日库存	变动	注册仓单	注销仓单	注销占比
<b>铅</b>	<b>267750</b>	<b>100</b>	<b>0</b>	<b>267850</b>	<b>+100</b>	<b>260200</b>	<b>7650</b>	<b>2.86%</b>
新加坡	189125	0	0	189125	0	185575	3550	1.88%
高雄	39250	0	0	39250	0	37600	1650	4.20%
釜山	28875	0	0	28875	0	28875	0	0.00%
光阳	4225	0	0	4225	0	2575	1650	39.05%
安特卫普	2450	100	0	2550	<b>+100</b>	1975	575	22.55%
来亨	1700	0	0	1700	0	1525	175	10.29%
巴塞罗那	1400	0	0	1400	0	1400	0	0.00%
赫尔辛堡	500	0	0	500	0	500	0	0.00%
的里雅斯特	150	0	0	150	0	125	25	16.67%
毕尔巴鄂	50	0	0	50	0	50	0	0.00%
巴生港	25	0	0	25	0	0	25	100.00%

地点	前日库存	入库	出库	今日库存	变动	注册仓单	注销仓单	注销占比
<b>锌</b>	<b>269375</b>	<b>0</b>	<b>3375</b>	<b>266000</b>	<b>-3375</b>	<b>215025</b>	<b>50975</b>	<b>19.16%</b>
新加坡	223900	0	3350	220550	<b>-3350</b>	203900	16650	7.55%
巴生港	45450	0	25	45425	<b>-25</b>	11100	34325	75.56%
高雄	25	0	0	25	0	25	0	0.00%

地点	前日库存	入库	出库	今日库存	变动	注册仓单	注销仓单	注销占比
<b>锡</b>	<b>4865</b>	<b>0</b>	<b>90</b>	<b>4775</b>	<b>-90</b>	<b>4070</b>	<b>705</b>	<b>14.76%</b>
巴生港	4245	0	60	4185	<b>-60</b>	3735	450	10.75%
鹿特丹	280	0	0	280	0	140	140	50.00%
巴尔的摩	165	0	15	150	<b>-15</b>	35	115	76.67%
安特卫普	130	0	15	115	<b>-15</b>	115	0	0.00%
毕尔巴鄂	40	0	0	40	0	40	0	0.00%
热那亚	5	0	0	5	0	5	0	0.00%

地点	前日库存	入库	出库	今日库存	变动	注册仓单	注销仓单	注销占比
<b>镍</b>	<b>77454</b>	<b>0</b>	<b>378</b>	<b>77076</b>	<b>-378</b>	<b>71148</b>	<b>5928</b>	<b>7.69%</b>
鹿特丹	26886	0	0	26886	0	25944	942	3.50%
新加坡	17976	0	0	17976	0	14790	3186	17.72%
高雄	9330	0	0	9330	0	8766	564	6.05%
釜山	9510	0	378	9132	-378	8184	948	10.38%
巴生港	5688	0	0	5688	0	5688	0	0.00%
柔佛	3846	0	0	3846	0	3834	12	0.31%
迪拜	1896	0	0	1896	0	1896	0	0.00%
光阳	1560	0	0	1560	0	1560	0	0.00%
巴尔的摩	756	0	0	756	0	480	276	36.51%
热那亚	6	0	0	6	0	6	0	0.00%

## 指标说明

### 铜、铝、铅、锌、锡、镍

LME市场行情	前一交易日收盘时LME基本金属盘面情况；升贴水为现货升贴水，一般为负，当为正，说明现货紧缺
LME期限结构和远期曲线	反映LME金属远期升贴水状况。0轴上方表示contango结构，远期价格高于近期；0轴下方表示back结构，远期价格低于近
LME库存日统计	前一交易日LME分地区铜、铝、铅、锌库存信息，重点关注当日库存变化和注销占比。库存变化反映当日的库存变化； 注销占比反映未来库存可能的变化趋势
LME期货持仓	前一交易日收盘时各品种的持仓量，涨跌一定程度上反映投资者的投资热情
CFTC持仓分析	1.非商业性持仓：也称基金持仓，即以对冲基金为主的投机性机构持仓
	2.商业性持仓：以对冲风险为主的商业套保持仓
	3.关注每周净持仓变化，非商业的多头持仓-非商业的空头持仓，反映投资基金对价格走向的判断
LME期货持仓分布	观察不同机构持仓分布状况，判断市场行情变化



## 分析师声明

负责撰写本研究报告的研究分析师，在此申明，报告所采用的数据均来自合规渠道，分析逻辑基于作者的职业理解，本报告清晰、准确地反映了作者的研究观点，力求独立、客观和公正。作者薪酬的任何部分不会与本报告中的具体建议或观点直接或间接相联系。

## 免责声明

本报告仅供金瑞期货股份有限公司（以下统称“金瑞期货”）的客户使用。本公司不会因为接收人受到本报告而视其为本公司的当然客户。

本报告由金瑞期货制作。本报告中的信息均来源于我们认为可靠的已公开的资料，但金瑞期货对这些信息的准确性及完整性不作任何保证。金瑞期货可随时更改报告中的内容、意见和预测，且并不承诺提供任何有关变更的通知。

本报告中的信息、意见等均仅供投资者参考之用，并非作为或被视为实际投资标的交易的邀请。投资者应该根据个人投资目标、财务状况和需求来判断是否使用报告之内容，独立做出投资决策并自行承担相应风险。本公司及其雇员不对使用本报告而引致的任何直接或者间接损失负任何责任。

本报告版权归金瑞期货所有。未获得金瑞期货事先书面授权，任何人不得对本报告进行任何形式的发布、复制或出版作任何用途。合法取得本报告的途径为本公司网站及本公司授权的渠道。

## 金瑞期货研究所

地址：广东省深圳市福田区彩田路东方新天地广场A座31楼  
联系人：周维刚  
电话：18123952776  
邮箱：zhouweigang@jrqh.com.cn