



中东危机议价缓解，现货价格局部调整

研究院 能源组

研究员

潘翔

☎ 0755-82767160

✉ panxiang@htfc.com

从业资格号: F3023104

投资咨询号: Z0013188

康远宁

☎ 0755-23991175

✉ kangyuanning@htfc.com

从业资格号: F3049404

投资咨询号: Z0015842

证监许可【2011】1289号

市场要闻与重要数据

- 4月23日沥青期货下午盘收盘行情：主力 BU2406 合约下午收盘价 3725 元/吨，较昨日结算价下跌 19 元/吨，跌幅 0.51%；持仓 164205 手，环比减少 15657 手，成交 110541 手，环比减少 15076 手。
- 卓创资讯重交沥青现货结算价：东北，3906—4156 元/吨；山东，3660—3760 元/吨；华南，3700—3780 元/吨；华东，3740—3820 元/吨。
- 卓创资讯进口重交沥青 CFR 人民币完税价格：华南，4220-4380 元/吨；华东，3840-4050 元/吨；北方，3840-4050 元/吨。
- 高盛集团前商品研究部门主管柯瑞：目前全球石油市场确实吃紧。
- 石油期权市场显示，交易员已经缩减了中东地区前所未有的导弹和无人机袭击所带来的大量地缘政治风险溢价。

核心观点

■ 市场分析

近期沥青价格的主要支撑来自于原油成本端，以色列与中东某国紧张的关系没有升级的迹象，鉴于本轮冲突未影响到石油产量和供应，中东危机溢价缓解，欧美原油期货小幅下跌，但是交易商仍然对中东局势保持关注，国际油价跌幅受限。国内昨日西北、东北及华北地区沥青现货价格相对稳定，其余地区沥青现货价格均出现不同幅度调整。沥青期货盘面持续下跌，现货市场情绪较为谨慎。就沥青自身基本面而言，目前炼厂利润维持低位，装置开工负荷受到抑制，但终端需求仍未有起色，库存拐点未现，市场驱动有限，短期建议观望为主。

■ 策略

单边中性，观望为主；

■ 风险

关注中东局势、原油市场库存变化

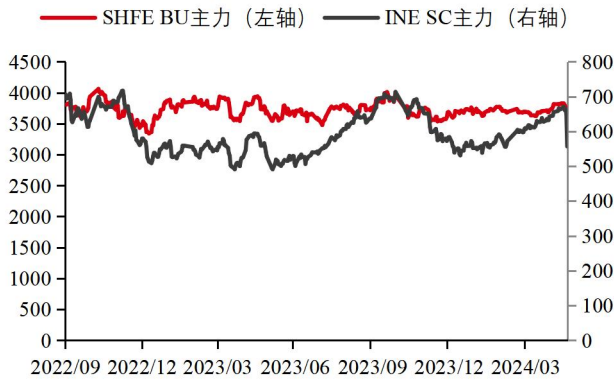
目录

市场要闻与重要数据.....	1
核心观点.....	1

图表

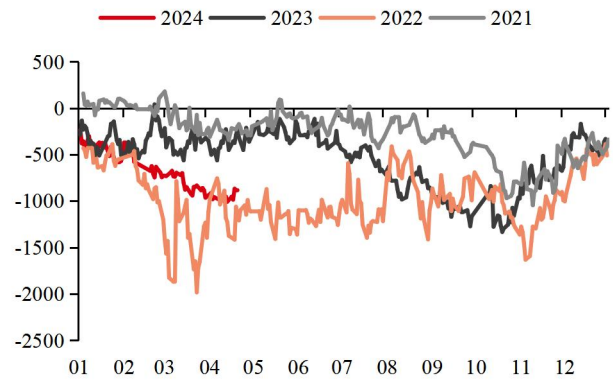
图 1: 内盘沥青与原油价格走势 单位: 元/吨; 元/桶.....	3
图 2: BU 对 BRENT 裂解价差 单位: 元/吨.....	3
图 3: 沥青分区域现货价格 单位: 元/吨.....	3
图 4: 山东炼厂沥青综合利润 单位: 元/吨.....	3
图 5: 华东基差季节性 单位: 元/吨.....	3
图 6: 山东基差季节性 单位: 元/吨.....	3
图 7: 东北基差季节性 单位: 元/吨.....	4
图 8: 华东-山东季节性 单位: 元/吨.....	4
图 9: 焦化利润 单位: 元/吨.....	4
图 10: 国内汽柴油价差 单位: 元/吨.....	4
图 11: 沥青炼厂库存率 单位: 无.....	4
图 12: 沥青炼厂开工率 单位: 无.....	4
图 13: 主要地区炼厂库存率 单位: 无.....	5
图 14: 主要地区炼厂开工率 单位: 无.....	5
图 15: 沥青市场库存 单位: 万吨.....	5
图 16: 交易所库存 单位: 万吨.....	5

图 1: 内盘沥青与原油价格走势 | 单位: 元/吨; 元/桶



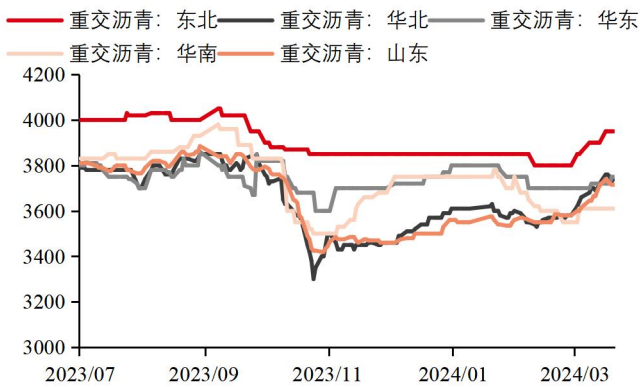
数据来源: Wind 华泰期货研究院

图 2: BU 对 Brent 裂解价差 | 单位: 元/吨



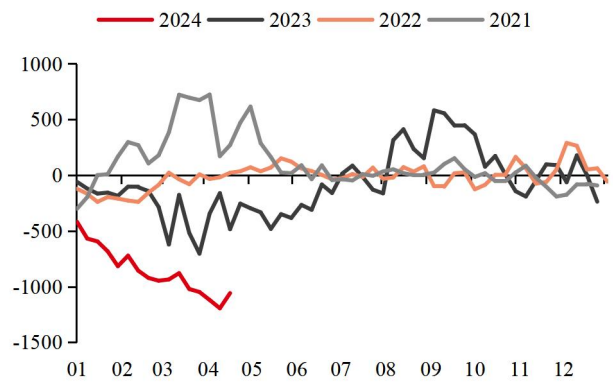
数据来源: Wind 华泰期货研究院

图 3: 沥青分区域现货价格 | 单位: 元/吨



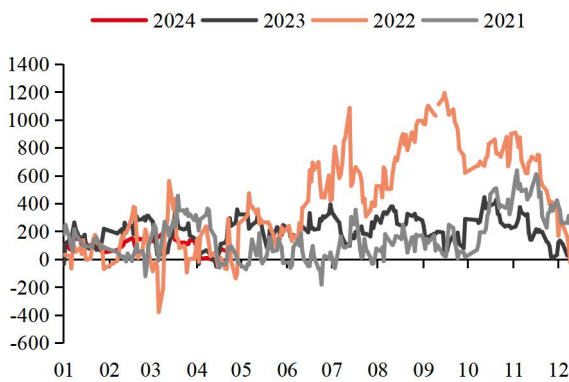
数据来源: 隆众资讯 华泰期货研究院

图 4: 山东炼厂沥青综合利润 | 单位: 元/吨



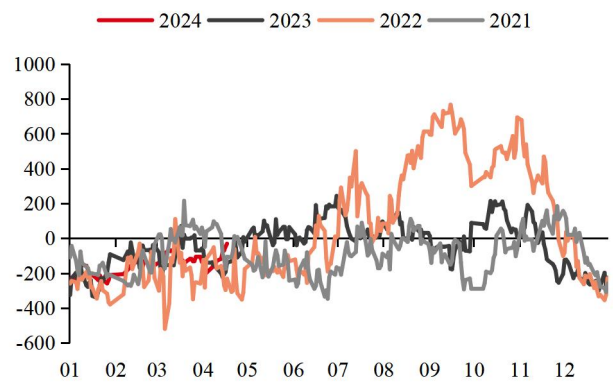
数据来源: 隆众资讯 华泰期货研究院

图 5: 华东基差季节性 | 单位: 元/吨



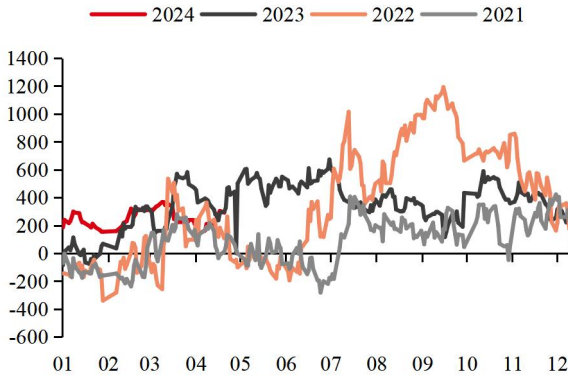
数据来源: Wind 华泰期货研究院

图 6: 山东基差季节性 | 单位: 元/吨



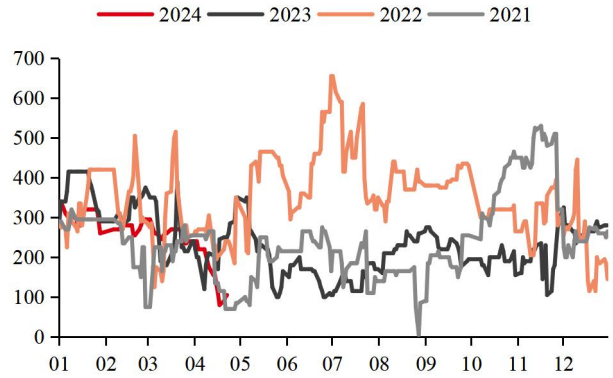
数据来源: Wind 华泰期货研究院

图 7: 东北基差季节性 | 单位: 元/吨



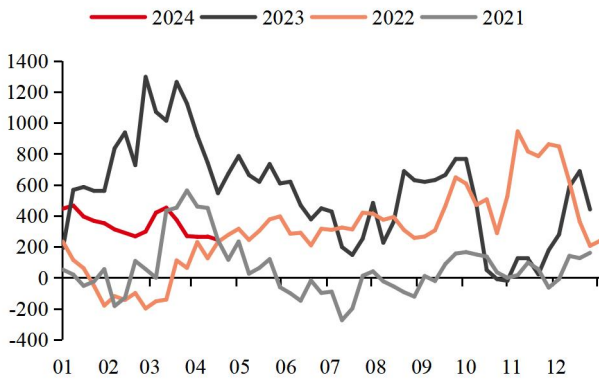
数据来源: Wind 华泰期货研究院

图 8: 华东-山东季节性 | 单位: 元/吨



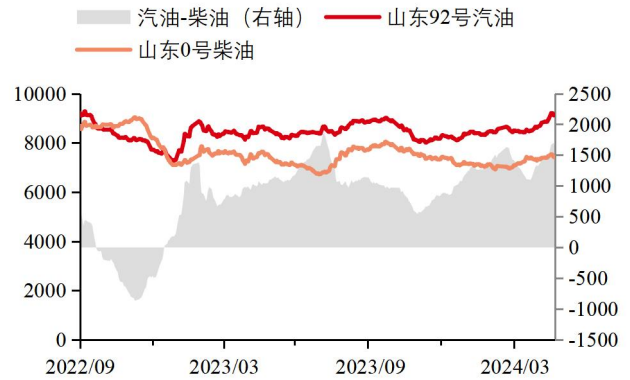
数据来源: Wind 华泰期货研究院

图 9: 焦化利润 | 单位: 元/吨



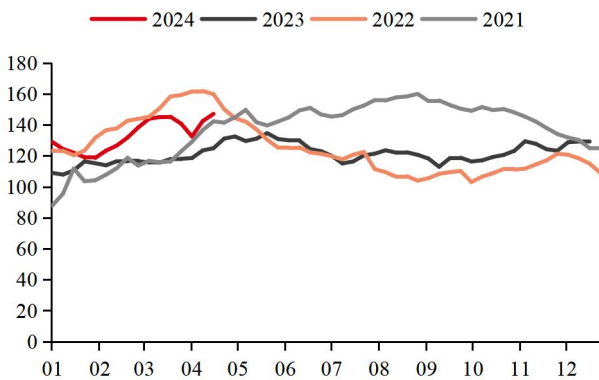
数据来源: 隆众资讯 华泰期货研究院

图 10: 国内汽柴油价差 | 单位: 元/吨



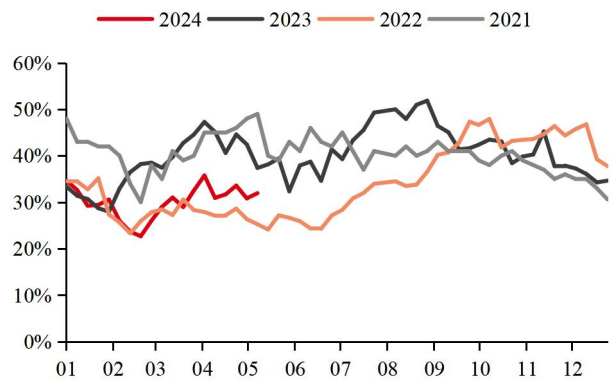
数据来源: 百川资讯 华泰期货研究院

图 11: 沥青炼厂库存 | 单位: 万吨



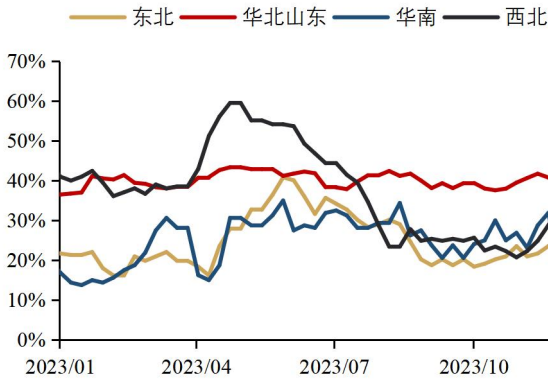
数据来源: 百川资讯 华泰期货研究院

图 12: 沥青炼厂开工率 | 单位: 无



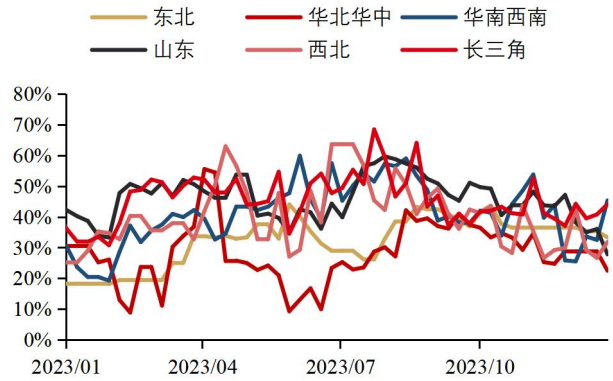
数据来源: 百川资讯 华泰期货研究院

图 13: 主要地区炼厂库存率 | 单位: 无



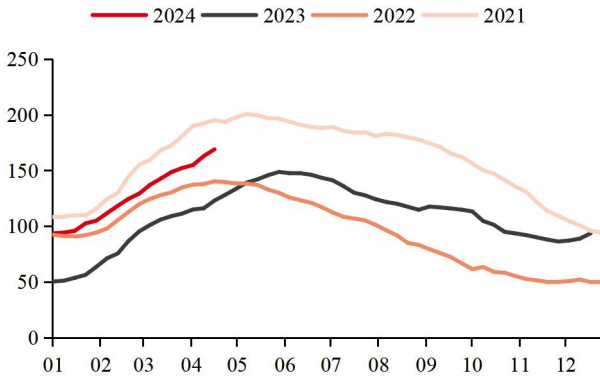
数据来源: 百川资讯 华泰期货研究院

图 14: 主要地区炼厂开工率 | 单位: 无



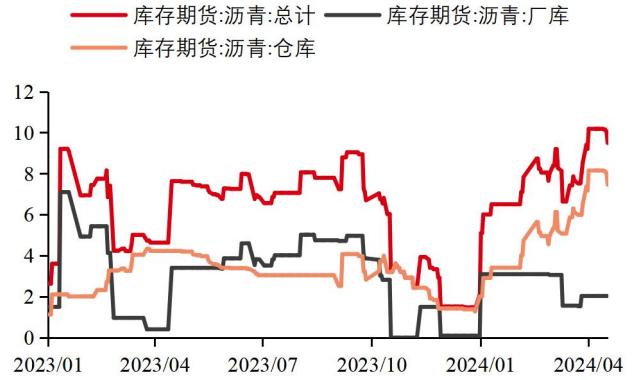
数据来源: 百川资讯 华泰期货研究院

图 15: 沥青市场库存 | 单位: 万吨



数据来源: 百川资讯 华泰期货研究院

图 16: 交易所库存 | 单位: 万吨



数据来源: Wind 华泰期货研究院

免责声明

本报告基于本公司认为可靠的、已公开的信息编制，但本公司对该等信息的准确性及完整性不作任何保证。本报告所载的意见、结论及预测仅反映报告发布当日的观点和判断。在不同时期，本公司可能会发出与本报告所载意见、评估及预测不一致的研究报告。本公司不保证本报告所含信息保持在最新状态。本公司对本报告所含信息可在不发出通知的情形下做出修改，投资者应当自行关注相应的更新或修改。

本公司力求报告内容客观、公正，但本报告所载的观点、结论和建议仅供参考，投资者并不能依靠本报告以取代行使独立判断。对投资者依据或者使用本报告所造成的一切后果，本公司及作者均不承担任何法律责任。

本报告版权仅为本公司所有。未经本公司书面许可，任何机构或个人不得以翻版、复制、发表、引用或再次分发他人等任何形式侵犯本公司版权。如征得本公司同意进行引用、刊发的，需在允许的范围内使用，并注明出处为“华泰期货研究院”，且不得对本报告进行任何有悖原意的引用、删节和修改。本公司保留追究相关责任的权利。所有本报告中使用的商标、服务标记及标记均为本公司的商标、服务标记及标记。

华泰期货有限公司版权所有并保留一切权利。

公司总部

广州市天河区临江大道1号之一2101-2106单元 | 邮编：510000

电话：400-6280-888

网址：www.htfc.com