

欧盟Fit for 55

崔宇昂

目录

Contents

1

EU ETS 欧盟排放交易体系

2

Fuel EU

3

航运排放统计方法

4

监管

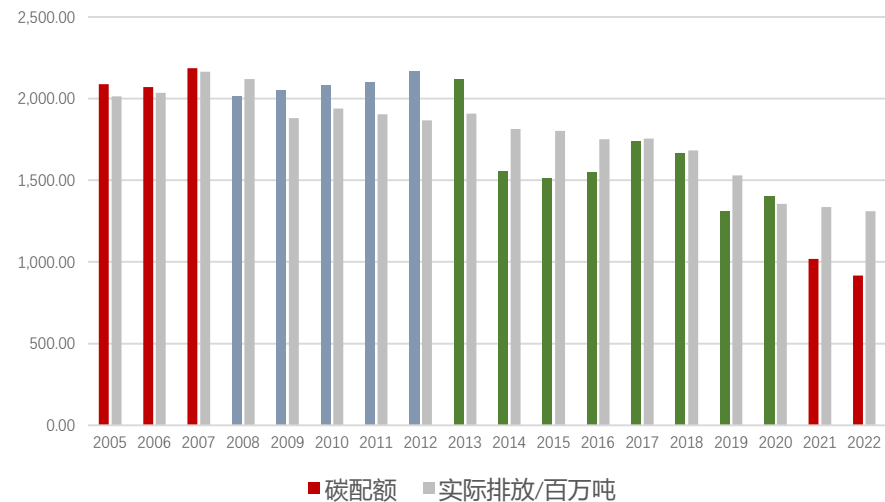
欧盟排放交易体系成立于2005年，是世界上第一个国际排放交易体系。减排目标最早在1997年提出，首次为37个国家设定了具有法律约束力的减排目标或上限。可以分为四个阶段。

- 第一阶段：2005-2007——建立碳价、允许欧盟范围内配额的交易
- 第二阶段：2008-2012——优化碳配额发放、将航空业纳入EU ETS
- 第三阶段：2013-2020——将拍卖作为分配配额的方法
- 第四阶段：2021-2030——将航运业纳入EU ETS

欧盟碳价 (欧元/吨)



欧盟固定设施排放及配额



目录

Contents

1

EU ETS 欧盟排放交易体系

2

Fuel EU

3

航运排放统计方法

4

监管

FuelEU Maritime为Fit for 55 框架下的一项具体倡议



促进使用可持续替代燃料和技术来加速海上运输的脱碳

2024年1月1日起，所有进入欧盟港口的总吨位在5000吨及以上的大型船舶的排放都将纳入欧盟排放交易体系。

2024年——二氧化碳

2026年——甲烷、一氧化二氮

2025年缴纳2024年排放量的40%

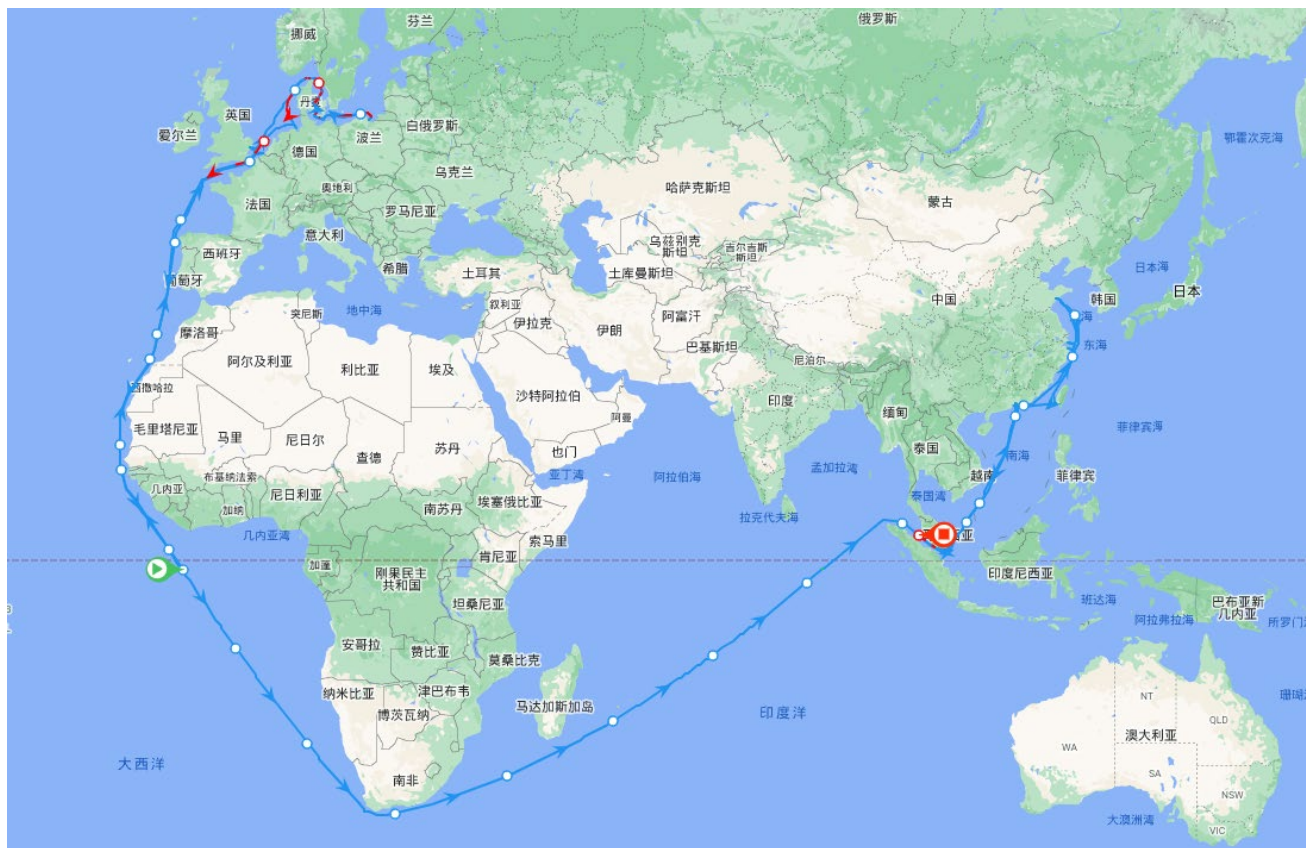


2026年缴纳2025年排放量的70%



2027年缴纳2026年排放量的100%





上海

宁波

厦门

盐田

新加坡

比利时

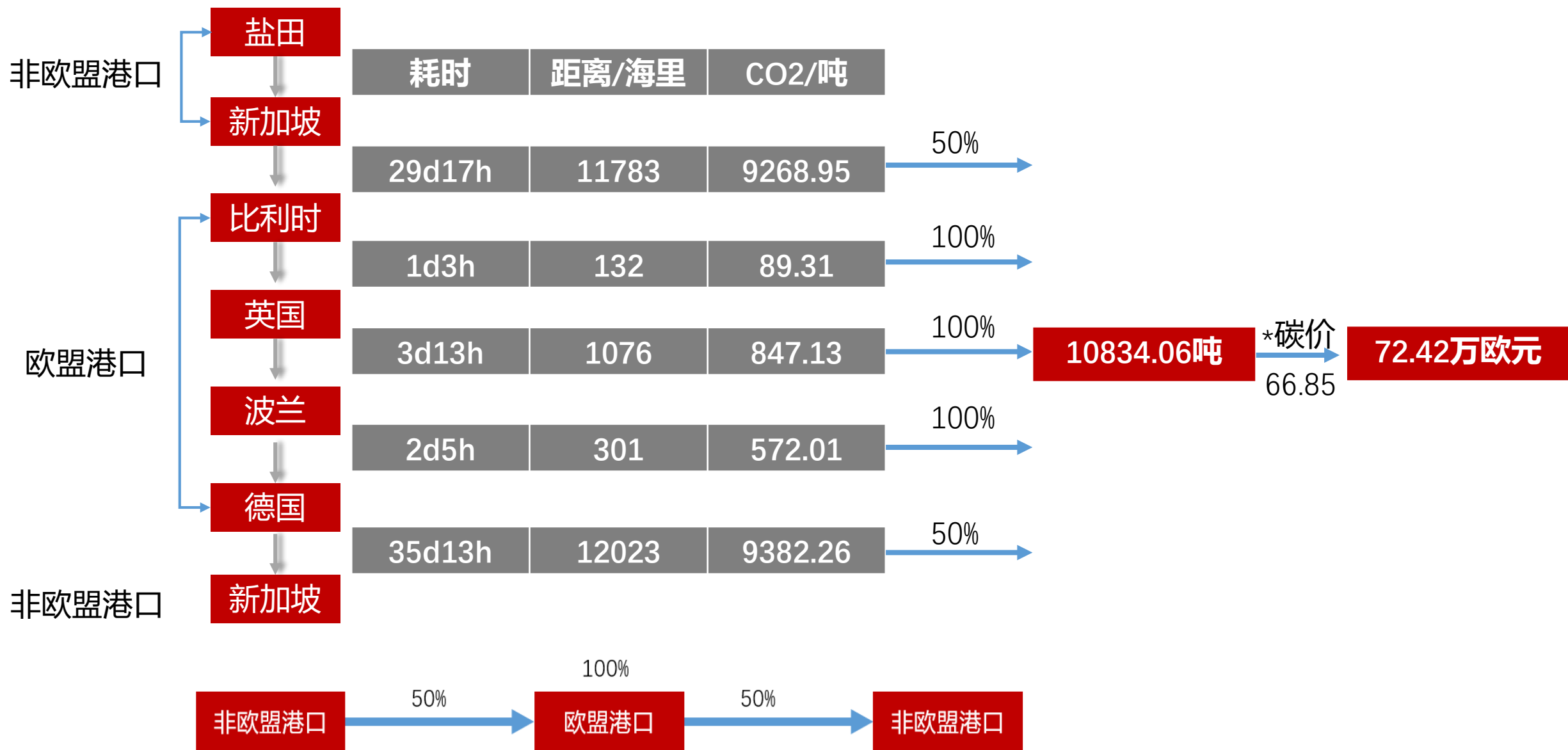
英国

波兰

德国

耗时	距离/海里	CO2/吨
29d17h	11783	9268.95
1d3h	132	89.31
3d13h	1076	847.13
2d5h	301	572.01

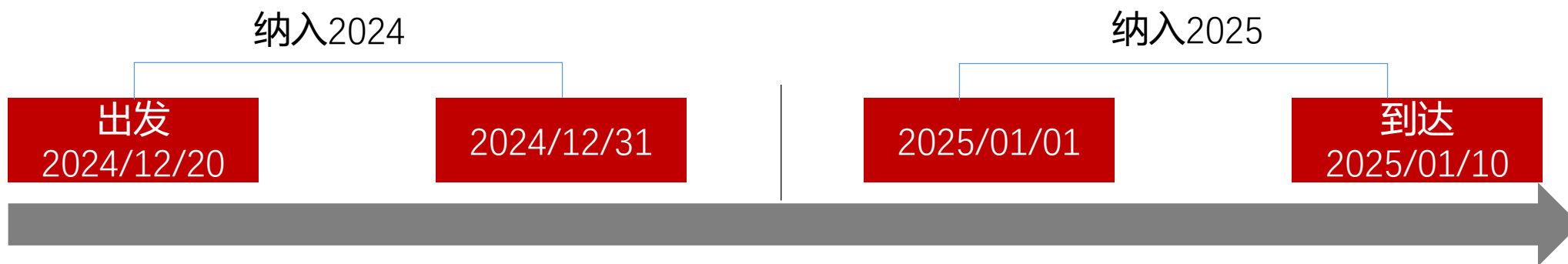
碳排放估算



2025年9月30日之前航运公司必须交出其2024年报告的排放量的第一批 ETS 配额。

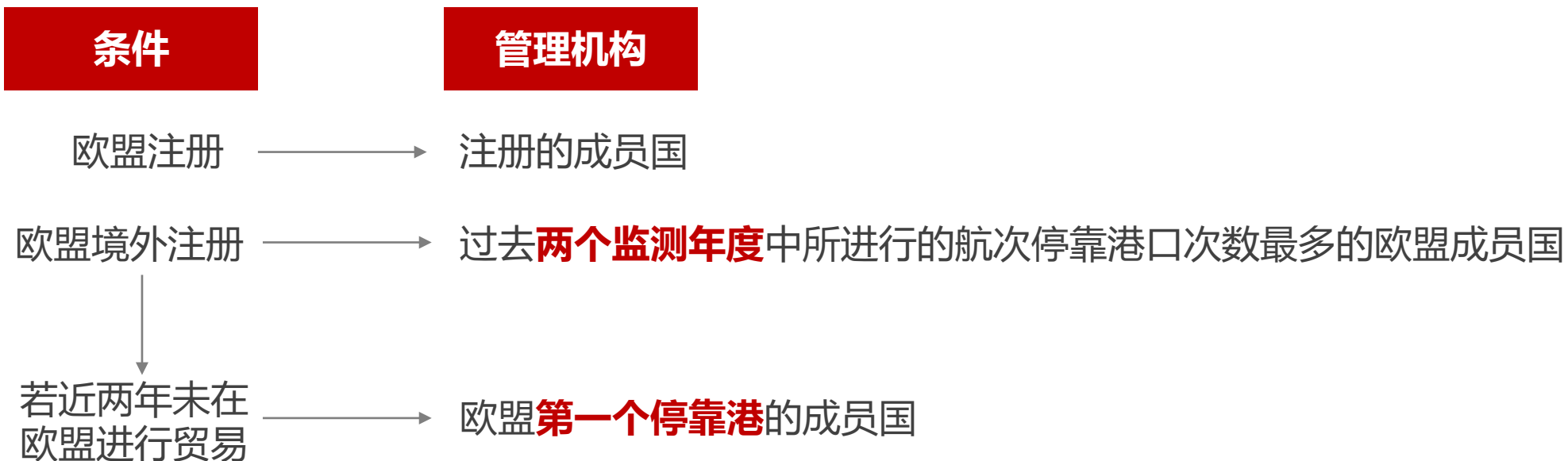
例如，如果一家公司在报告期内排放了10,000吨属于EU ETS范围内的二氧化碳，则该公司需要在次年9月30日之前购买并交出10,000份配额。

报告期是指任何给定日历年的1月1日至12月31日期间。因此，对于在两个报告期内开始和结束的航程，必须在每个报告期间核算相应的数据。



欧盟排放交易体系 (EU ETS) 系统是围绕**航运公司**而非单艘船舶构建的

每家公司都必须在欧盟管理机构注册



2024年总共向市场新增**7840万配额**用于航运。

目录

Contents

1

EU ETS 欧盟排放交易体系

2

Fuel EU

3

航运排放统计方法

4

监管

2008年，全球航运业的二氧化碳排放量为**10.76亿吨**，占人类活动造成的全球排放量的2.9%左右。

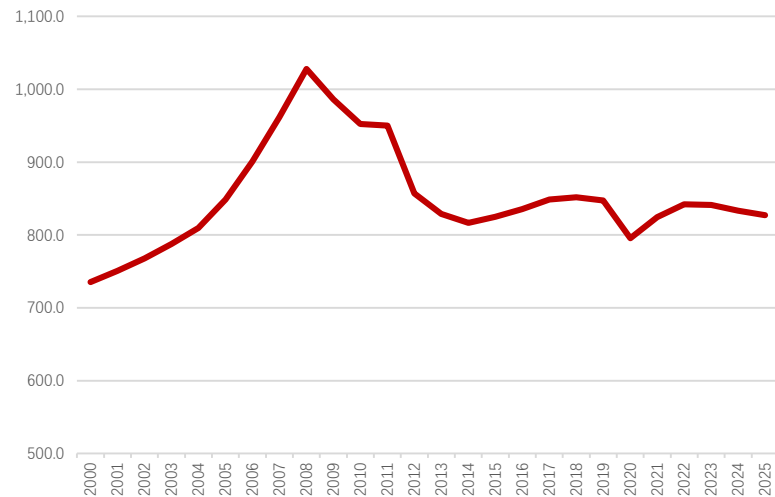
减排计划为与 2008 年的水平相比

到 **2030** 年将船舶温室气体排放量减少**至少 20% (力争 30%)**

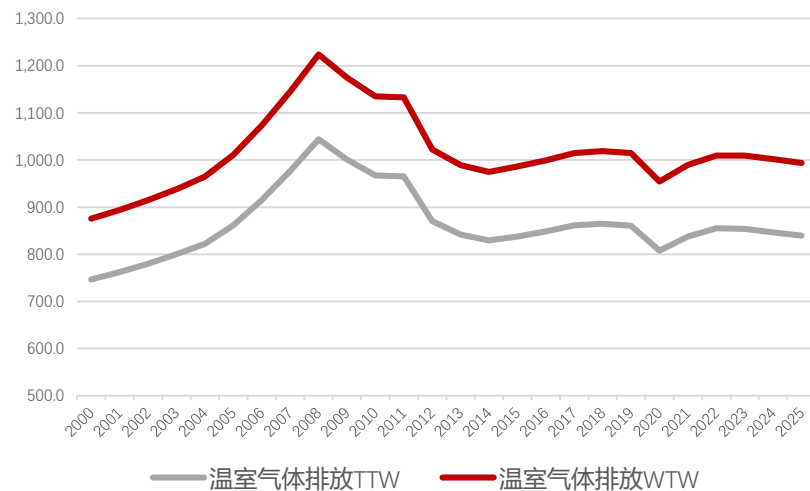
到 **2040** 年减少至少 **70% (力争 80%)**

到 **2050** 年实现**碳中和**

世界航运船队TTW二氧化碳排放量/百万吨



世界航运船队温室气体排放量/百万吨



CLIMATE NEUTRALITY

9381
DAYS

20
HOURS

52
MINUTES

49
SECONDS

1 January 2050

目前常见的两种碳排放统计方式为**WTW (Well-to-Wake)** 和**TTW (Tank-to-Wake)**

WTW是指燃料从生产、运输到装船使用整个过程的排放量

TTW是WTW中的一部分，特指燃料在船上储存到转换成动力这个过程

船型	WTT排放系数
0-999	0.0083
1000-1999	0.0074
2000-2999	0.0046
3000-4999	0.0038
5000-7999	0.0038
>8000	0.0029

单位: KgCo₂/Ton-Km
 千克二氧化碳每吨公里



目录

Contents

1

EU ETS 欧盟排放交易体系

2

Fuel EU

3

航运排放统计方法

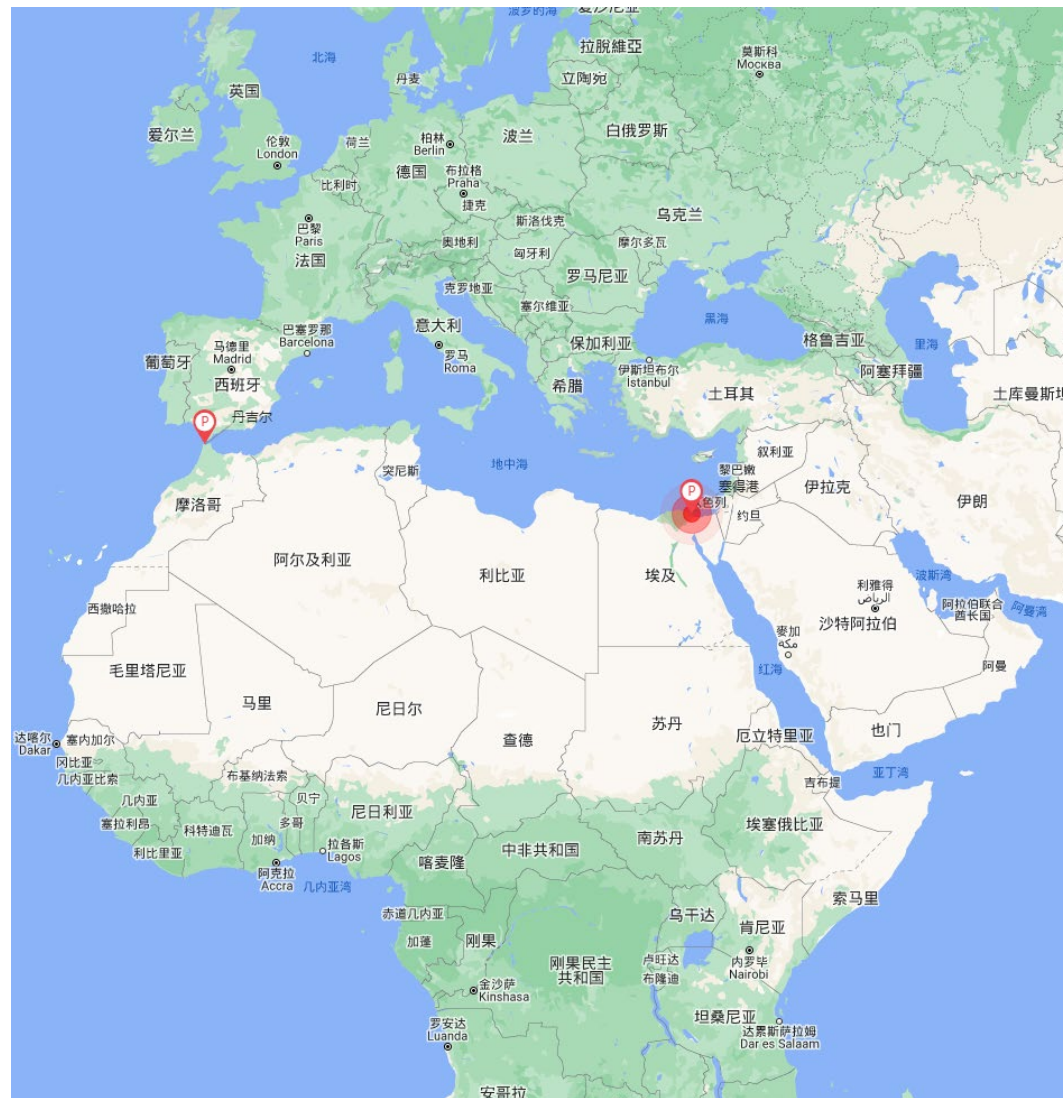
4

监管

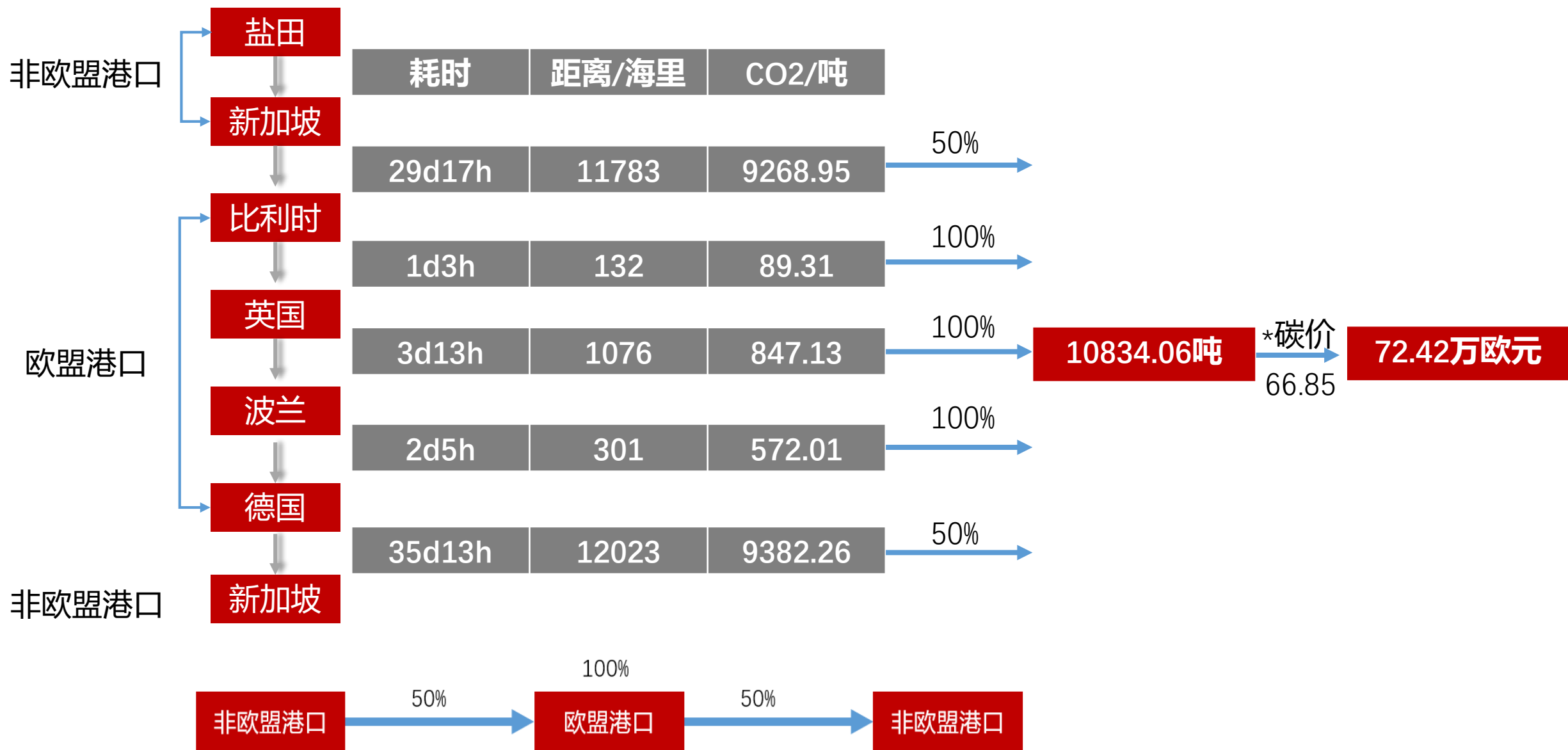
针对集装箱船的特殊监管

为了减少集装箱船规避港口停靠欧盟以外的港口以及将集装箱转运活动转移到欧盟以外的港口的风险，在距欧盟或欧洲经济区港口不到 300 海里的欧盟或欧洲经济区以外的转运港口停靠时，除转运港与欧盟之间的航程外，必须考虑到该港口航程所用能源的 50%。

如果该港口最近**十二个月内**以二十英尺当量单位计算的集装箱转运量超过该港口集装箱总运输量的**65%**，并且可获得相关数据，并且该港口位于欧盟之外，但距离成员国管辖的港口不到**300 海里**，应将该港口列为邻近集装箱转运港口。



碳排放估算



謝謝觀賞