

表1: LME价格 - 铜、铝、铅、锌、锡、镍

金属	收盘价	日涨跌	升贴水	升贴水变化
铜	9765.0	-0.26%	-118.7	-14.2
铝	2584.5	0.02%	-11.6	-24.7
铅	2197.5	-0.23%	-35.3	-1.0
锌	2793.0	-0.05%	-20.8	6.4
锡	31600.0	-2.15%	149.0	18.0
镍	18885.0	0.08%	-150.3	9.7

数据来源: Wind, 金瑞期货研究所

金瑞期货研究所

联系人: 周维刚

电话: 18123952776

邮箱: zhouweigang@jqh.com.cn

从业资格号: F3083421

投资咨询号: Z0018619

金瑞期货有色组

李丽 龚鸣

冯娜 曾童

周维刚 罗平

吴梓杰 孟昊

冯文勇 滕聪

目录

	页码
表1: LME价格 - 铜、铝、铅、锌、锡、镍	1
一、市场数据-铜、铝、铅、锌、锡、镍	2
1、LME市场期限结构	2
表2: LME期限结构 - 铜、铝、铅、锌、锡、镍	2
图1: LME金属远期曲线 - 铜	2
图2: LME金属远期曲线 - 铝	2
图3: LME金属远期曲线 - 铅	2
图4: LME金属远期曲线 - 锌	2
图5: LME金属远期曲线 - 锡	2
图6: LME金属远期曲线 - 镍	2
2、LME市场持仓数据	3
表3: LME期货持仓	3
图7: LME铜价与商业净多头趋势	3
表4: CFTC持仓分析 -- COMEX 铜	3
表5: LME持仓分析 -- 铜	3
表6: LME汇集分析 -- 铜	3
表7: LME持仓分析 -- 铝	3
表8: LME汇集分析 -- 铝	3
表9: LME持仓分析 -- 铅	3
表10: LME汇集分析 -- 铅	4
表11: LME持仓分析 -- 锌	4
表12: LME汇集分析 -- 锌	4
表13: LME持仓分析 -- 锡	4
表14: LME汇集分析 -- 锡	4
表15: LME持仓分析 -- 镍	4
表16: LME汇集分析 -- 镍	4
3、LME市场库存数据	5
表17: LME市场全品种库存数据	5
表18: LME库存日统计 - 铜	5
表19: LME库存日统计 - 铝	5
表20: LME库存日统计 - 铅	6
表21: LME库存日统计 - 锌	6
表22: LME库存日统计 - 锡	6
表23: LME库存日统计 - 镍	7
二、指标说明	8
三、免责声明	9

市场数据 -- 铜、铝、铅、锌、锡、镍

1. LME市场期限结构 -- 铜、铝、铅、锌、锡、镍

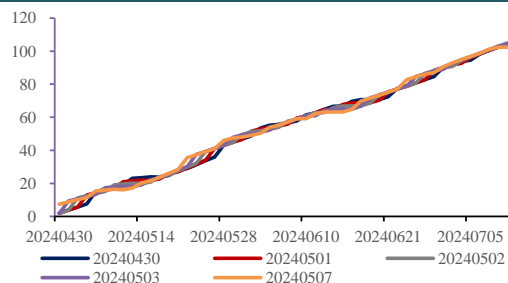
表2: LME期限结构- 铜、铝、铅、锌、锡、镍

2024/4/25

品种	Cash-3M	1月-3M	2月-3M	3月-3M	3M-4月	3M-5月	3M-6月	3M-7月	3M-8月
铜	-118.7	-88.7	-42.0	#N/A N/A	-30.3	-56.8	-78.8	-101.8	-113.8
铝	-11.6	-17.8	-9.1	-2.4	-13.2	-23.2	-31.7	-42.7	-50.0
铅	-35.3	-24.4	-8.1	#N/A N/A	-9.6	-17.6	-24.1	-30.5	-35.0
锌	-20.8	-8.3	-7.5	#N/A N/A	-6.8	-11.0	-13.0	-18.5	-21.7
锡	149.0	219.0	19.0	-30.0	25.0	60.0	120.0	195.0	276.0
镍	-150.3	-104.7	-52.1	#N/A N/A	-61.1	-130.0	-195.0	-263.0	-350.0

数据来源: 彭博, 金瑞期货研究所

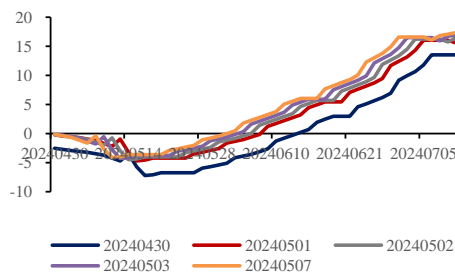
图1: LME金属远期曲线- 铜



注: 0轴上方表示contango结构, 下方表示back结构.

数据来源: Bloomberg, 金瑞期货研究所

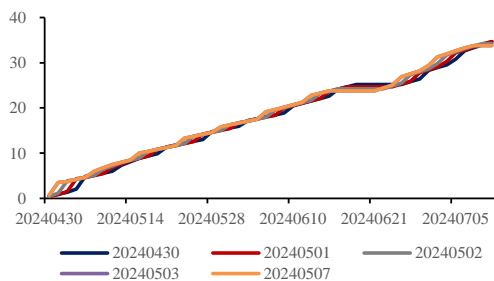
图2: LME金属远期曲线- 铝



注: 0轴上方表示contango结构, 下方表示back结构.

数据来源: Bloomberg, 金瑞期货研究所

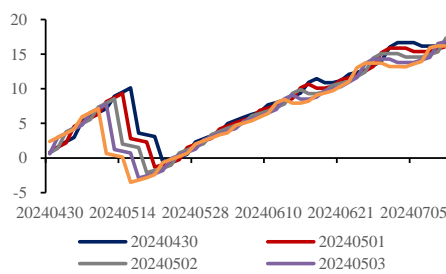
图3: LME金属远期曲线- 铅



注: 0轴上方表示contango结构, 下方表示back结构.

数据来源: Bloomberg, 金瑞期货研究所

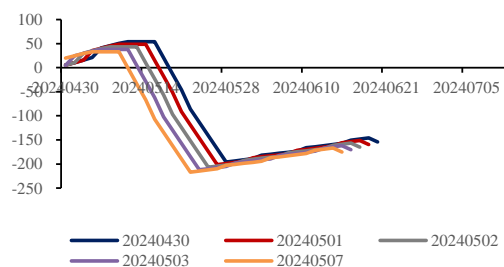
图4: LME金属远期曲线- 锌



注: 0轴上方表示contango结构, 下方表示back结构.

数据来源: Bloomberg, 金瑞期货研究所

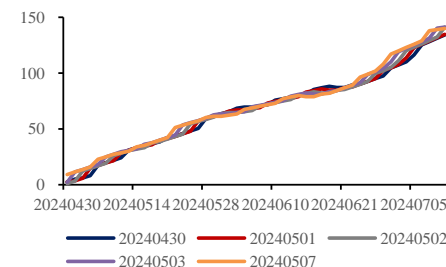
图5: LME金属远期曲线- 锡



注: 0轴上方表示contango结构, 下方表示back结构.

数据来源: Bloomberg, 金瑞期货研究所

图6: LME金属远期曲线- 镍



注: 0轴上方表示contango结构, 下方表示back结构.

数据来源: Bloomberg, 金瑞期货研究所

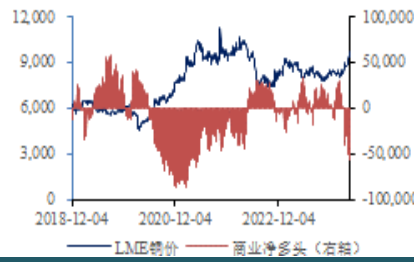
2. LME市场持仓数据 -- 铜、铝、铅、锌、锡、镍

表3: LME期货持仓 2024/4/24

品种	持仓量	日变化
铜	325001	-0.03%
铝	662657	1.15%
铅	135929	-0.75%
锌	242052	-0.09%
锡	19544	-1.13%
镍	200409	0.23%

数据来源: 彭博, 金瑞期货研究所

图7: LME铜价与商业净多头趋势



数据来源: Wind, 金瑞期货研究所

表4: CFTC持仓分析 -- COMEX 铜 2024/4/16

日期	报告持仓		商业				总计		非报告持仓	
	多头	空头	多头	空头	套期	多头	空头	多头	空头	
2024/4/16	144590	97021	61811	69560	125646	275961	284478	23259	14742	

数据来源: CFTC网站, 金瑞期货研究所

表5: LME持仓分析 -- 铜 2024/4/12

日期	投资基金		其他金融机构		投资公司或信贷机构		商业企业		运营商		合计	
	多头	空头	多头	空头	多头	空头	多头	空头	多头	空头	多头	空头
2024/4/12	84117	39309	24680	10251	323942	286992	129816	222629	0	0	562555	559181

数据来源: Wind, 金瑞期货研究所

表6: LME汇集分析 -- 铜 2024/4/24

汇集%	做多头寸			做空头寸		
	05/24	06/24	07/24	05/24	06/24	07/24
5-9	2	2	1	3	3	3
10-19	0	0	1	0	0	0
20-29	0	0	0	0	0	0
30-39	0	0	0	0	0	0
40+	0	0	0	0	0	0

数据来源: 彭博, 金瑞期货研究所

表7: LME持仓分析 -- 铝 2024/4/12

日期	投资基金		其他金融机构		投资公司或信贷机构		商业企业		运营商		合计	
	多头	空头	多头	空头	多头	空头	多头	空头	多头	空头	多头	空头
2024/4/12	155689	79965	37694	29976	583898	505181	216024	370727	0	0	993305	985849

数据来源: Wind, 金瑞期货研究所

表8: LME汇集分析 -- 铝 2024/4/24

汇集%	做多头寸			做空头寸		
	05/24	06/24	07/24	05/24	06/24	07/24
5-9	0	2	3	1	4	2
10-19	1	1	0	3	1	2
20-29	1	0	0	0	0	0
30-39	0	0	0	0	0	0
40+	0	0	0	0	0	0

数据来源: 彭博, 金瑞期货研究所

表9: LME持仓分析 -- 铅 2024/4/12

日期	投资基金		其他金融机构		投资公司或信贷机构		商业企业		运营商		合计	
	多头	空头	多头	空头	多头	空头	多头	空头	多头	空头	多头	空头
2024/4/12	18906	18091	6998	4833	126316	109833	40192	59437	0	0	192412	192194

数据来源: Wind, 金瑞期货研究所

表10: LME汇集分析 -- 铅 2024/4/24

汇集%	做多头寸			做空头寸		
	05/24	06/24	07/24	05/24	06/24	07/24
5-9	1	4	3	1	1	2
10-19	1	0	1	1	2	1
20-29	1	0	0	0	0	0
30-39	0	0	0	1	0	0
40+	0	0	0	0	0	0

数据来源: 彭博, 金瑞期货研究所

表11: LME持仓分析 -- 锌 2024/4/12

日期	投资基金		其他金融机构		投资公司或信贷机构		商业企业		运营商		合计	
	多头	空头	多头	空头	多头	空头	多头	空头	多头	空头	多头	空头
2024/4/12	52579	35504	24452	21287	203521	184174	76439	113561	0	0	356991	354526

数据来源: Wind, 金瑞期货研究所

表12: LME汇集分析 -- 铋 2024/4/24

汇集%	做多头寸			做空头寸		
	05/24	06/24	07/24	05/24	06/24	07/24
5-9	0	0	2	1	1	2
10-19	1	0	0	3	0	2
20-29	0	0	0	0	0	0
30-39	0	0	0	0	1	0
40+	1	0	0	0	0	0

数据来源: 彭博, 金瑞期货研究所

表13: LME持仓分析 -- 锡 2024/4/12

日期	投资基金		其他金融机构		投资公司或信贷机构		商业企业		运营商		合计	
	多头	空头	多头	空头	多头	空头	多头	空头	多头	空头	多头	空头
2024/4/12	3713	908	1025	683	12672	11340	7745	11883	0	0	25155	24814

数据来源: Wind, 金瑞期货研究所

表14: LME汇集分析 -- 铟 2024/4/24

汇集%	做多头寸			做空头寸		
	05/24	06/24	07/24	05/24	06/24	07/24
5-9	0	2	3	4	3	2
10-19	0	0	1	0	1	3
20-29	0	0	0	0	1	0
30-39	0	0	0	0	0	0
40+	1	0	0	0	0	0

数据来源: 彭博, 金瑞期货研究所

表15: LME持仓分析 -- 镍 2024/4/12

日期	投资基金		其他金融机构		投资公司或信贷机构		商业企业		运营商		合计	
	多头	空头	多头	空头	多头	空头	多头	空头	多头	空头	多头	空头
2024/4/12	34108	10441	14891	10441	173718	147919	47499	80029	0	0	270216	248830

数据来源: Wind, 金瑞期货研究所

表16: LME汇集分析 -- 镍 2024/4/24

汇集%	做多头寸			做空头寸		
	05/24	06/24	07/24	05/24	06/24	07/24
5-9	4	3	5	3	5	2
10-19	0	1	0	3	0	1
20-29	0	0	0	0	0	0
30-39	0	0	0	0	0	0
40+	0	0	0	0	0	0

数据来源: 彭博, 金瑞期货研究所

3. LME市场库存数据 -- 铜、铝、铅、锌、锡、镍 (备注: 分地区彭博数据有延迟)

表17: LME市场全品种库存数据

2024/4/24

金属	库存	注册仓单	变动	注销仓单	变动	注销占比	上日占比
铜	120,225	91,600	↑ +1.10%	28,625	↓ -4.58%	23.81%	24.88%
铝	496,550	153,250	↑ +0.82%	343,300	↓ -0.58%	69.14%	69.43%
锌	255,100	224,225	↓ -0.11%	30,875	↓ -1.59%	12.10%	12.26%
镍	76,878	72,936	↓ -0.07%	3,942	↑ +1.23%	5.13%	5.07%
铅	265,225	140,575	↓ -1.19%	124,650	↓ -1.44%	47.00%	47.06%
锡	4,450	3,960	↑ +0.76%	490	↑ +1.03%	11.01%	10.99%
铝合金	1,580	1,580	- 0.00%	0	-	0.00%	0.00%

地点	前日库存	入库	出库	今日库存	变动	注册仓单	注销仓单	注销占比
铜	120600	1000	1375	120225	-375	91600	28625	23.81%
鹿特丹	53575	0	100	53475	-100	40775	12700	23.75%
新奥尔良	17825	0	1150	16675	-1150	4375	12300	73.76%
釜山	15900	0	0	15900	0	15900	0	0.00%
新加坡	15250	0	125	15125	-125	14950	175	1.16%
汉堡	10025	0	0	10025	0	7525	2500	24.94%
高雄	5500	1000	0	6500	+1000	5750	750	11.54%
莫比尔	1975	0	0	1975	0	1975	0	0.00%
巴生	225	0	0	225	0	225	0	0.00%
来亨	175	0	0	175	0	0	175	100.00%
的里雅斯特	75	0	0	75	0	75	0	0.00%
巴尔的摩	50	0	0	50	0	50	0	0.00%
柔佛	25	0	0	25	0	0	25	100.00%

地点	前日库存	入库	出库	今日库存	变动	注册仓单	注销仓单	注销占比
铝	497300	1250	2000	496550	-750	153250	343300	69.14%
光阳	236100	0	500	235600	-500	126175	109425	46.45%
巴生	222300	0	0	222300	0	12525	209775	94.37%
高雄	22275	0	1500	20775	-1500	2800	17975	86.52%
新加坡	6050	1250	0	7300	+1250	2350	4950	67.81%
鹿特丹	4600	0	0	4600	0	3475	1125	24.46%
柔佛	3200	0	0	3200	0	3200	0	0.00%
底特律	2375	0	0	2375	0	2375	0	0.00%
毕尔巴鄂	350	0	0	350	0	350	0	0.00%
的里雅斯特	50	0	0	50	0	0	50	100.00%

地点	前日库存	入库	出库	今日库存	变动	注册仓单	注销仓单	注销占比
铅	268750	0	3525	265225	-3525	140575	124650	47.00%
新加坡	189875	0	3525	186350	-3525	104250	82100	44.06%
高雄	39250	0	0	39250	0	6275	32975	84.01%
釜山	29725	0	0	29725	0	24850	4875	16.40%
光阳	2825	0	0	2825	0	625	2200	77.88%
安特卫普	2650	0	0	2650	0	1700	950	35.85%
来亨	1700	0	0	1700	0	1150	550	32.35%
巴塞罗纳	1400	0	0	1400	0	1075	325	23.21%
的里雅斯特	750	0	0	750	0	600	150	20.00%
赫尔辛堡	500	0	0	500	0	0	500	100.00%
毕尔巴鄂	50	0	0	50	0	50	0	0.00%
巴生	25	0	0	25	0	0	25	100.00%

地点	前日库存	入库	出库	今日库存	变动	注册仓单	注销仓单	注销占比
锌	255850	0	750	255100	-750	224225	30875	12.10%
新加坡	213350	0	575	212775	-575	210650	2125	1.00%
巴生	42475	0	175	42300	-175	13550	28750	67.97%
高雄	25	0	0	25	0	25	0	0.00%

地点	前日库存	入库	出库	今日库存	变动	注册仓单	注销仓单	注销占比
锡	4415	35	0	4450	+35	3960	490	11.01%
巴生港	4080	35	0	4115	+35	3685	430	10.45%
安特卫普	115	0	0	115	0	115	0	0.00%
鹿特丹	115	0	0	115	0	95	20	17.39%
毕尔巴鄂	60	0	0	60	0	60	0	0.00%
巴尔的摩	40	0	0	40	0	0	40	100.00%
热那亚	5	0	0	5	0	5	0	0.00%

地点	前日库存	入库	出库	今日库存	变动	注册仓单	注销仓单	注销占比
镍	76878	0	0	76878	0	72936	3942	5.13%
鹿特丹	27210	0	0	27210	0	26268	942	3.46%
新加坡	15246	0	0	15246	0	14298	948	6.22%
釜山	11178	0	0	11178	0	10410	768	6.87%
高雄	8952	0	0	8952	0	7962	990	11.06%
巴生	6276	0	0	6276	0	6270	6	0.10%
柔佛	3846	0	0	3846	0	3834	12	0.31%
迪拜	1896	0	0	1896	0	1896	0	0.00%
光阳	1560	0	0	1560	0	1560	0	0.00%
巴尔的摩	708	0	0	708	0	432	276	38.98%
热那亚	6	0	0	6	0	6	0	0.00%

指标说明

铜、铝、铅、锌、锡、镍

LME市场行情	前一交易日收盘时LME基本金属盘面情况；升贴水为现货升贴水，一般为负，当为正，说明现货紧缺
LME期限结构和远期曲线	反映LME金属远期升贴水状况。0轴上方表示contango结构，远期价格高于近期；0轴下方表示back结构，远期价格低于近
LME库存日统计	前一交易日LME分地区铜、铝、铅、锌库存信息，重点关注当日库存变化和注销占比。库存变化反映当日的库存变化； 注销占比反映未来库存可能的变化趋势
LME期货持仓	前一交易日收盘时各品种的持仓量，涨跌一定程度上反映投资者的投资热情
CFTC持仓分析	1.非商业性持仓：也称基金持仓，即以对冲基金为主的投机性机构持仓
	2.商业性持仓：以对冲风险为主的商业套保持仓
	3.关注每周净持仓变化，非商业的多头持仓-非商业的空头持仓，反映投资基金对价格走向的判断
LME期货持仓分布	观察不同机构持仓分布状况，判断市场行情变化

分析师声明

负责撰写本研究报告的研究分析师，在此申明，报告所采用的数据均来自合规渠道，分析逻辑基于作者的职业理解，本报告清晰、准确地反映了作者的研究观点，力求独立、客观和公正。作者薪酬的任何部分不会与本报告中的具体建议或观点直接或间接相联系。

免责声明

本报告仅供金瑞期货股份有限公司（以下统称“金瑞期货”）的客户使用。本公司不会因为接收人受到本报告而视其为本公司的当然客户。

本报告由金瑞期货制作。本报告中的信息均来源于我们认为可靠的已公开的资料，但金瑞期货对这些信息的准确性及完整性不作任何保证。金瑞期货可随时更改报告中的内容、意见和预测，且并不承诺提供任何有关变更的通知。

本报告中的信息、意见等均仅供投资者参考之用，并非作为或被视为实际投资标的交易的邀请。投资者应该根据个人投资目标、财务状况和需求来判断是否使用报告之内容，独立做出投资决策并自行承担相应风险。本公司及其雇员不对使用本报告而引致的任何直接或者间接损失负任何责任。

本报告版权归金瑞期货所有。未获得金瑞期货事先书面授权，任何人不得对本报告进行任何形式的发布、复制或出版作任何用途。合法取得本报告的途径为本公司网站及本公司授权的渠道。

金瑞期货研究所

地址：广东省深圳市福田区彩田路东方新天地广场A座31楼
联系人：周维刚
电话：18123952776
邮箱：zhouweigang@jrqh.com.cn