

表1: LME价格 - 铜、铝、铅、锌、锡、镍

金属	收盘价	日涨跌	升贴水	升贴水变化
铜	9923.0	0.23%	-122.9	-4.2
铝	2571.0	0.00%	-26.1	-14.5
铅	2213.5	0.16%	-31.4	3.9
锌	2857.0	0.26%	-12.4	8.4
锡	32660.0	3.35%	225.0	76.0
镍	19170.0	-0.08%	-163.0	-12.7

数据来源: Wind, 金瑞期货研究所

金瑞期货研究所

联系人: 周维刚

电话: 18123952776

邮箱: zhouweigang@jqh.com.cn

从业资格号: F3083421

投资咨询号: Z0018619

金瑞期货有色组

李丽 龚鸣

冯娜 曾童

周维刚 罗平

吴梓杰 孟昊

冯文勇 滕聪

目录

	页码
表1: LME价格 - 铜、铝、铅、锌、锡、镍	1
一、市场数据-铜、铝、铅、锌、锡、镍	2
1. LME市场期限结构	2
表2: LME期限结构 - 铜、铝、铅、锌、锡、镍	2
图1: LME金属远期曲线 - 铜	2
图2: LME金属远期曲线 - 铝	2
图3: LME金属远期曲线 - 铅	2
图4: LME金属远期曲线 - 锌	2
图5: LME金属远期曲线 - 锡	2
图6: LME金属远期曲线 - 镍	2
2. LME市场持仓数据	3
表3: LME期货持仓	3
图7: LME铜价与商业净多头趋势	3
表4: CFTC持仓分析 -- COMEX 铜	3
表5: LME持仓分析 -- 铜	3
表6: LME汇集分析 -- 铜	3
表7: LME持仓分析 -- 铝	3
表8: LME汇集分析 -- 铝	3
表9: LME持仓分析 -- 铅	3
表10: LME汇集分析 -- 铅	4
表11: LME持仓分析 -- 锌	4
表12: LME汇集分析 -- 锌	4
表13: LME持仓分析 -- 锡	4
表14: LME汇集分析 -- 锡	4
表15: LME持仓分析 -- 镍	4
表16: LME汇集分析 -- 镍	4
3. LME市场库存数据	5
表17: LME市场全品种库存数据	5
表18: LME库存日统计 - 铜	5
表19: LME库存日统计 - 铝	5
表20: LME库存日统计 - 铅	6
表21: LME库存日统计 - 锌	6
表22: LME库存日统计 - 锡	6
表23: LME库存日统计 - 镍	7
二、指标说明	8
三、免责声明	9

市场数据 -- 铜、铝、铅、锌、锡、镍

1. LME市场期限结构 -- 铜、铝、铅、锌、锡、镍

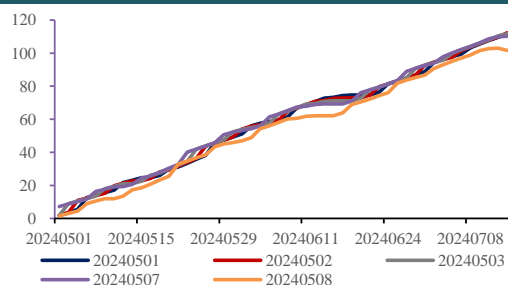
表2: LME期限结构- 铜、铝、铅、锌、锡、镍

2024/4/26

品种	Cash-3M	1月-3M	2月-3M	3月-3M	3M-4月	3M-5月	3M-6月	3M-7月	3M-8月
铜	-122.9	-96.4	-46.2	-5.3	-31.8	-62.8	-89.3	-111.3	-128.8
铝	-26.1	-22.1	-12.4	-0.3	-12.7	-23.5	-33.0	-44.5	-52.0
铅	-31.4	-20.9	-4.9	3.1	-9.5	-15.6	-22.1	-28.1	-33.1
锌	-12.4	-1.4	-6.4	1.1	-6.0	-10.0	-12.0	-15.0	-18.0
锡	225.0	280.0	55.0	35.0	0.0	40.0	110.0	205.0	275.0
镍	-163.0	-120.0	-60.0	4.0	-63.5	-128.5	-197.0	-273.5	-348.5

数据来源: 彭博, 金瑞期货研究所

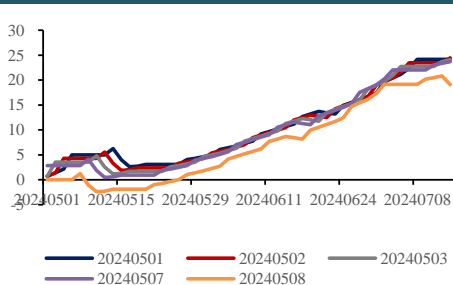
图1: LME金属远期曲线- 铜



注: 0轴上方表示contango结构, 下方表示back结构.

数据来源: Bloomberg, 金瑞期货研究所

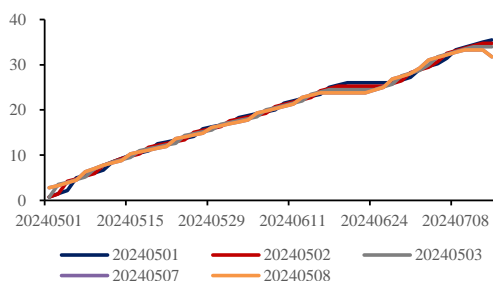
图2: LME金属远期曲线- 铝



注: 0轴上方表示contango结构, 下方表示back结构.

数据来源: Bloomberg, 金瑞期货研究所

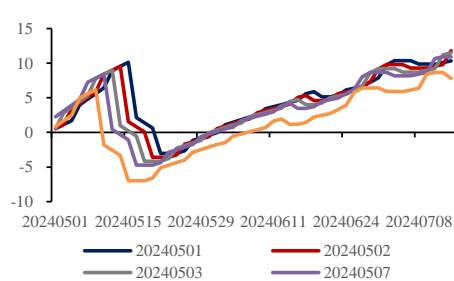
图3: LME金属远期曲线- 铅



注: 0轴上方表示contango结构, 下方表示back结构.

数据来源: Bloomberg, 金瑞期货研究所

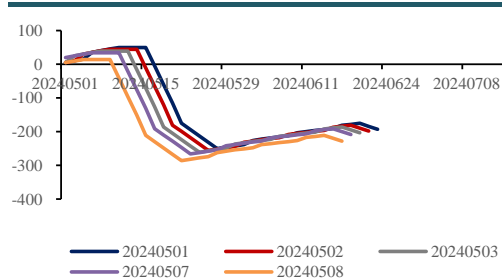
图4: LME金属远期曲线- 锌



注: 0轴上方表示contango结构, 下方表示back结构.

数据来源: Bloomberg, 金瑞期货研究所

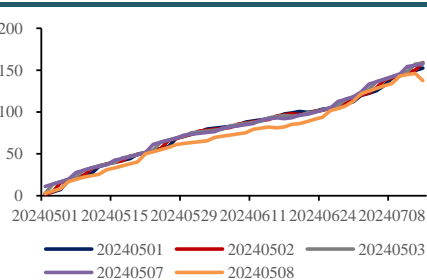
图5: LME金属远期曲线- 锡



注: 0轴上方表示contango结构, 下方表示back结构.

数据来源: Bloomberg, 金瑞期货研究所

图6: LME金属远期曲线- 镍



注: 0轴上方表示contango结构, 下方表示back结构.

数据来源: Bloomberg, 金瑞期货研究所

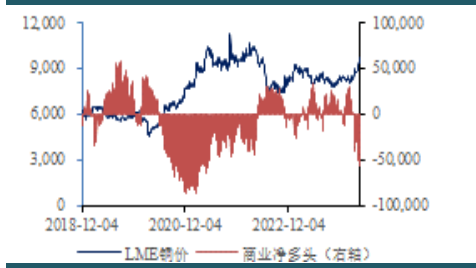
2. LME市场持仓数据 -- 铜、铝、铅、锌、锡、镍

表3: LME期货持仓 2024/4/25

品种	持仓量	日变化
铜	322530	-0.76%
铝	658896	-0.57%
铅	135936	0.01%
锌	241428	-0.26%
锡	19714	0.87%
镍	200279	-0.06%

数据来源: 彭博, 金瑞期货研究所

图7: LME铜价与商业净多头趋势



数据来源: Wind, 金瑞期货研究所

表4: CFTC持仓分析 -- COMEX 铜 2024/4/16

日期	报告持仓		商业				非报告持仓	
	多头	空头	多头	空头	总计	多头	空头	
2024/4/16	144590	97021	61811	69560	275961	23259	14742	

数据来源: CFTC网站, 金瑞期货研究所

表5: LME持仓分析 -- 铜 2024/4/23

日期	投资基金		其他金融机构		投资公司或信贷机构		商业企业		运营商		合计	
	多头	空头	多头	空头	多头	空头	多头	空头	多头	空头	多头	空头
2024/4/23	90761	40055	24126	9920	328713	295032	127030	221139	0	0	570630	566146

数据来源: Wind, 金瑞期货研究所

表6: LME汇集分析 -- 铜 2024/4/25

汇集%	做多头寸			做空头寸		
	05/24	06/24	07/24	05/24	06/24	07/24
5-9	2	2	1	2	2	3
10-19	0	0	1	0	0	0
20-29	0	0	0	0	0	0
30-39	0	0	0	0	0	0
40+	0	0	0	0	0	0

数据来源: 彭博, 金瑞期货研究所

表7: LME持仓分析 -- 铝 2024/4/23

日期	投资基金		其他金融机构		投资公司或信贷机构		商业企业		运营商		合计	
	多头	空头	多头	空头	多头	空头	多头	空头	多头	空头	多头	空头
2024/4/23	165544	72292	35555	27240	574199	513458	226457	382030	0	0	1001755	995020

数据来源: Wind, 金瑞期货研究所

表8: LME汇集分析 -- 铝 2024/4/25

汇集%	做多头寸			做空头寸		
	05/24	06/24	07/24	05/24	06/24	07/24
5-9	1	2	3	1	4	1
10-19	1	1	0	3	1	2
20-29	1	0	0	0	0	0
30-39	0	0	0	0	0	0
40+	0	0	0	0	0	0

数据来源: 彭博, 金瑞期货研究所

表9: LME持仓分析 -- 铅 2024/4/23

日期	投资基金		其他金融机构		投资公司或信贷机构		商业企业		运营商		合计	
	多头	空头	多头	空头	多头	空头	多头	空头	多头	空头	多头	空头
2024/4/23	25692	16434	7593	4920	122571	106111	35506	64359	0	0	191362	191824

数据来源: Wind, 金瑞期货研究所

表10: LME汇集分析 -- 铅

2024/4/25

汇集%	做多头寸			做空头寸		
	05/24	06/24	07/24	05/24	06/24	07/24
5-9	1	4	3	1	3	1
10-19	2	0	1	1	1	2
20-29	0	0	0	0	0	0
30-39	0	0	0	1	0	0
40+	0	0	0	0	0	0

数据来源: 彭博, 金瑞期货研究所

表11: LME持仓分析 -- 锌

2024/4/23

日期	投资基金		其他金融机构		投资公司或信贷机构		商业企业		运营商		合计	
	多头	空头	多头	空头	多头	空头	多头	空头	多头	空头	多头	空头
2024/4/23	55179	32356	22495	19461	197582	177130	67287	111014	0	0	342543	339961

数据来源: Wind, 金瑞期货研究所

表12: LME汇集分析 -- 锌

2024/4/25

汇集%	做多头寸			做空头寸		
	05/24	06/24	07/24	05/24	06/24	07/24
5-9	1	0	2	1	1	3
10-19	0	0	0	3	0	1
20-29	0	0	0	0	0	0
30-39	0	0	0	0	1	0
40+	1	0	0	0	0	0

数据来源: 彭博, 金瑞期货研究所

表13: LME持仓分析 -- 锡

2024/4/23

日期	投资基金		其他金融机构		投资公司或信贷机构		商业企业		运营商		合计	
	多头	空头	多头	空头	多头	空头	多头	空头	多头	空头	多头	空头
2024/4/23	3781	1058	934	549	11980	11060	6866	10891	0	0	23561	23558

数据来源: Wind, 金瑞期货研究所

表14: LME汇集分析 -- 锡

2024/4/25

汇集%	做多头寸			做空头寸		
	05/24	06/24	07/24	05/24	06/24	07/24
5-9	0	2	3	3	3	2
10-19	0	0	1	1	2	3
20-29	0	0	0	0	0	0
30-39	0	0	0	0	0	0
40+	1	0	0	0	0	0

数据来源: 彭博, 金瑞期货研究所

表15: LME持仓分析 -- 镍

2024/4/23

日期	投资基金		其他金融机构		投资公司或信贷机构		商业企业		运营商		合计	
	多头	空头	多头	空头	多头	空头	多头	空头	多头	空头	多头	空头
2024/4/23	37372	10589	14505	10589	176435	150928	47601	83196	0	0	275913	255302

数据来源: Wind, 金瑞期货研究所

表16: LME汇集分析 -- 镍

2024/4/25

汇集%	做多头寸			做空头寸		
	05/24	06/24	07/24	05/24	06/24	07/24
5-9	3	3	5	3	5	2
10-19	0	1	0	3	0	1
20-29	0	0	0	0	0	0
30-39	0	0	0	0	0	0
40+	0	0	0	0	0	0

数据来源: 彭博, 金瑞期货研究所

3. LME市场库存数据 -- 铜、铝、铅、锌、锡、镍 (备注: 分地区彭博数据有延迟)

表17: LME市场全品种库存数据

2024/4/25

金属	库存	注册仓单	变动	注销仓单	变动	注销占比	上日占比
铜	120,400	91,950	↑ +0.38%	28,450	↓ -0.61%	23.63%	23.81%
铝	494,875	153,375	↑ +0.08%	341,500	↓ -0.52%	69.01%	69.14%
锌	254,500	224,225	- 0.00%	30,275	↓ -1.94%	11.90%	12.10%
镍	77,622	73,458	↑ +0.72%	4,164	↑ +5.63%	5.36%	5.13%
铅	266,950	145,575	↑ +3.56%	121,375	↓ -2.63%	45.47%	47.00%
锡	4,490	3,990	↑ +0.76%	500	↑ +2.04%	11.14%	11.01%
铝合金	1,580	1,580	- 0.00%	0	-	0.00%	0.00%

地点	前日库存	入库	出库	今日库存	变动	注册仓单	注销仓单	注销占比
铜	120225	1075	900	120400	+175	91950	28450	23.63%
鹿特丹	53475	0	100	53375	-100	40275	13100	24.54%
釜山	15900	0	0	15900	0	15900	0	0.00%
新奥尔良	16675	0	800	15875	-800	4375	11500	72.44%
新加坡	15125	0	0	15125	0	14875	250	1.65%
汉堡	10025	0	0	10025	0	7525	2500	24.94%
高雄	6500	1075	0	7575	+1075	6750	825	10.89%
莫比尔	1975	0	0	1975	0	1975	0	0.00%
巴生	225	0	0	225	0	225	0	0.00%
来亨	175	0	0	175	0	0	175	100.00%
的里雅斯特	75	0	0	75	0	0	75	100.00%
巴尔的摩	50	0	0	50	0	50	0	0.00%
柔佛	25	0	0	25	0	0	25	100.00%

地点	前日库存	入库	出库	今日库存	变动	注册仓单	注销仓单	注销占比
铝	496550	125	1800	494875	-1675	153375	341500	69.01%
光阳	235600	0	300	235300	-300	126175	109125	46.38%
巴生	222300	0	0	222300	0	12525	209775	94.37%
高雄	20775	0	1500	19275	-1500	2800	16475	85.47%
新加坡	7300	125	0	7425	+125	2475	4950	66.67%
鹿特丹	4600	0	0	4600	0	3475	1125	24.46%
柔佛	3200	0	0	3200	0	3200	0	0.00%
底特律	2375	0	0	2375	0	2375	0	0.00%
毕尔巴鄂	350	0	0	350	0	350	0	0.00%
的里雅斯特	50	0	0	50	0	0	50	100.00%

地点	前日库存	入库	出库	今日库存	变动	注册仓单	注销仓单	注销占比
铅	265225	5000	3275	266950	+1725	145575	121375	45.47%
新加坡	186350	5000	2550	188800	+2450	109250	79550	42.13%
高雄	39250	0	0	39250	0	6275	32975	84.01%
釜山	29725	0	725	29000	-725	24850	4150	14.31%
光阳	2825	0	0	2825	0	625	2200	77.88%
安特卫普	2650	0	0	2650	0	1700	950	35.85%
来亨	1700	0	0	1700	0	1150	550	32.35%
巴塞罗那	1400	0	0	1400	0	1075	325	23.21%
的里雅斯特	750	0	0	750	0	600	150	20.00%
赫尔辛堡	500	0	0	500	0	0	500	100.00%
毕尔巴鄂	50	0	0	50	0	50	0	0.00%
巴生	25	0	0	25	0	0	25	100.00%

地点	前日库存	入库	出库	今日库存	变动	注册仓单	注销仓单	注销占比
锌	255100	0	600	254500	-600	224225	30275	11.90%
新加坡	212775	0	100	212675	-100	210650	2025	0.95%
巴生	42300	0	500	41800	-500	13550	28250	67.58%
高雄	25	0	0	25	0	25	0	0.00%

地点	前日库存	入库	出库	今日库存	变动	注册仓单	注销仓单	注销占比
锡	4450	40	0	4490	+40	3990	500	11.14%
巴生港	4115	40	0	4155	+40	3715	440	10.59%
安特卫普	115	0	0	115	0	115	0	0.00%
鹿特丹	115	0	0	115	0	95	20	17.39%
毕尔巴鄂	60	0	0	60	0	60	0	0.00%
巴尔的摩	40	0	0	40	0	0	40	100.00%
热那亚	5	0	0	5	0	5	0	0.00%

地点	前日库存	入库	出库	今日库存	变动	注册仓单	注销仓单	注销占比
镍	76878	756	12	77622	+744	73458	4164	5.36%
鹿特丹	27210	0	0	27210	0	26268	942	3.46%
新加坡	15246	0	0	15246	0	14064	1182	7.75%
釜山	11178	756	0	11934	+756	11166	768	6.44%
高雄	8952	0	6	8946	-6	7962	984	11.00%
巴生	6276	0	0	6276	0	6270	6	0.10%
柔佛	3846	0	0	3846	0	3834	12	0.31%
迪拜	1896	0	0	1896	0	1896	0	0.00%
光阳	1560	0	0	1560	0	1560	0	0.00%
巴尔的摩	708	0	6	702	-6	432	270	38.46%
热那亚	6	0	0	6	0	6	0	0.00%

指标说明

铜、铝、铅、锌、锡、镍

LME市场行情	前一交易日收盘时LME基本金属盘面情况；升贴水为现货升贴水，一般为负，当为正，说明现货紧缺
LME期限结构和远期曲线	反映LME金属远期升贴水状况。0轴上方表示contango结构，远期价格高于近期；0轴下方表示back结构，远期价格低于近期
LME库存日统计	前一交易日LME分地区铜、铝、铅、锌库存信息，重点关注当日库存变化和注销占比。库存变化反映当日的库存变化；注销占比反映未来库存可能的变化趋势
LME期货持仓	前一交易日收盘时各品种的持仓量，涨跌一定程度上反映投资者的投资热情
CFTC持仓分析	1.非商业性持仓：也称基金持仓，即以对冲基金为主的投机性机构持仓
	2.商业性持仓：以对冲风险为主的商业套保持仓
	3.关注每周净持仓变化，非商业的多头持仓-非商业的空头持仓，反映投资基金对价格走向的判断
LME期货持仓分布	观察不同机构持仓分布状况，判断市场行情变化

分析师声明

负责撰写本研究报告的研究分析师，在此申明，报告所采用的数据均来自合规渠道，分析逻辑基于作者的职业理解，本报告清晰、准确地反映了作者的研究观点，力求独立、客观和公正。作者薪酬的任何部分不会与本报告中的具体建议或观点直接或间接相联系。

免责声明

本报告仅供金瑞期货股份有限公司（以下统称“金瑞期货”）的客户使用。本公司不会因为接收人受到本报告而视其为本公司的当然客户。

本报告由金瑞期货制作。本报告中的信息均来源于我们认为可靠的已公开的资料，但金瑞期货对这些信息的准确性及完整性不作任何保证。金瑞期货可随时更改报告中的内容、意见和预测，且并不承诺提供任何有关变更的通知。

本报告中的信息、意见等均仅供投资者参考之用，并非作为或被视为实际投资标的交易的邀请。投资者应该根据个人投资目标、财务状况和需求来判断是否使用报告之内容，独立做出投资决策并自行承担相应风险。本公司及其雇员不对使用本报告而引致的任何直接或者间接损失负任何责任。

本报告版权归金瑞期货所有。未获得金瑞期货事先书面授权，任何人不得对本报告进行任何形式的发布、复制或出版作任何用途。合法取得本报告的途径为本公司网站及本公司授权的渠道。

金瑞期货研究所

地址：广东省深圳市福田区彩田路东方新天地广场A座31楼
联系人：周维刚
电话：18123952776
邮箱：zhouweigang@jrqh.com.cn